



info@nexus-asso.fr / www.nexus-asso.fr

Contribution de l'association Nexus

Bernard Fourage, Annie Le Gal La Salle

PDU de Nantes métropole

Pont de la Jonelière, 2 voies pour le ferroviaire TER et Intercités

Liaison Tramway L1 et L2 et ou prolongement L1 vers Babinière

Évolution de la liaison lente Nantes-Châteaubriant vers un lien rapide jusqu'à Rennes

L'association NEXUS confirme qu'il est possible de réaliser une jonction des lignes 1 et 2 de tramway ou une prolongation de ligne 1 vers Babinière sans condamner le très bon potentiel vitesse, performance du corridor ferroviaire Nantes-Châteaubriant-Rennes. Ceci à l'heure ou le projet de réhabilitation du tronçon Nord, Rennes-Châteaubriant est d'actualité avec des études en voie de financement !

Le projet de liaison à grande vitesse de l'enquête LNOBPL* en cours, Nantes - Notre Dame des Landes - Rennes, à plus de 2 milliards d'euros avec une clientèle insuffisante pour une telle dépense, n'a fort heureusement pour l'économie et l'environnement aucune chance d'aboutir.

Les conclusions de l'enquête ne feront que souligner l'intérêt à optimiser à des coûts raisonnables les 2 liaisons déjà existantes entre les 2 métropoles, l'une par Redon et l'autre par Châteaubriant. Ceci correspondant d'ailleurs à l'avis majoritairement exprimé par les populations lors de l'enquête LNOBPL et largement favorable à l'amélioration du "transport au quotidien".

Dans ce domaine du transport, l'ampleur de la dette du Pays, le dépassement observé des capacités environnementales de la planète et la menace bien réelle d'explosion sociale devraient inciter nos élu(e)s au raisonnable, à admettre que désormais tout doit être compté, à cesser de planifier ou vivre dangereusement à la fois au-dessus des besoins et au-dessus des moyens.

Ainsi, la géographie ferroviaire de l'étoile nantaise et la double voie existante ou tout à fait possible sur les tronçons en voie unique entre la Chapelle-sur-Erdre et Bouaye/Sainte Pazanne offrent "sur un plateau" une formidable occasion de réaliser une traversée rapide Nord Sud de Nantes avec des correspondances aux 4 lignes de tramway et busway et la desserte de nombreux points d'intérêt.

* LNOBPL - Liaisons Nouvelles Ouest Bretagne et Pays de la Loire

Il est sûr que l'exploitation de cet axe Nord Sud est effectivement embarrassante car elle assure en surplus une desserte remarquable et peu onéreuse de l'aéroport de Nantes-Atlantique et de cette zone d'emplois ou possible habitat tout en faisant fondre les besoins de parking automobile sur l'aéroport nantais !

NEXUS est donc totalement opposé à l'utilisation de la seconde voie SNCF du pont de la Jonelière pour joindre les lignes 1 et 2 de tramway ou pour un prolongement de la ligne 1 vers Babinière et suggère ou montre dans les plans à suivre :

- une solution parmi d'autres de franchissement de l'Erdre pour le tramway par un ouvrage distinct et superposé au pont SNCF actuel
- une évolution de la liaison lente Tram-train (avec des temps des années 70) en un lien rapide et performant de type TER / Intercités de l'axe Nantes-Châteaubriant-Rennes avec, au-delà, une continuité vers l'aéroport de Rennes-Bretagne
- une traversée Nord Sud rapide de Nantes avec correspondances aux 4 lignes de tramway et dessertes zones emplois IRT Jules Verne et Nantes-Atlantique.

Afin de faciliter, pour le plus grand nombre, la compréhension de ce qu'il est possible de réaliser pour un "franchissement tramway" de l'Erdre au niveau de la Jonelière et pour mesurer l'intérêt d'une traversée Sud Nord de Nantes avec aussi une évolution de la liaison actuellement trop lente Nantes-Châteaubriant vers Rennes, nous vous communiquons les plans suivants :

- un tracé scénario de liaison L1 - L2 et liaison L1 Ramzay – Babinière (vue aérienne)
- franchissement du pont de la Jonelière pour SNCF TER / Intercités et au-dessus tramway L1 ou L2
- séparation des réseaux SNCF (25 000 volts) et tramway (700 volts) à la Jonelière
- ligne Nantes-Châteaubriant-Rennes, pour une évolution d'un tram-train trop lent vers un TER avec traversée rapide Nord-Sud de Nantes et des liaisons en boucle entre La Chapelle et Sainte-Pazanne
- interruption de 18 mètres à Châteaubriant sur ligne Nantes-Rennes !
- étoile ferroviaire nantaise.

NEXUS

Intermodalité pour l'Ouest Atlantique

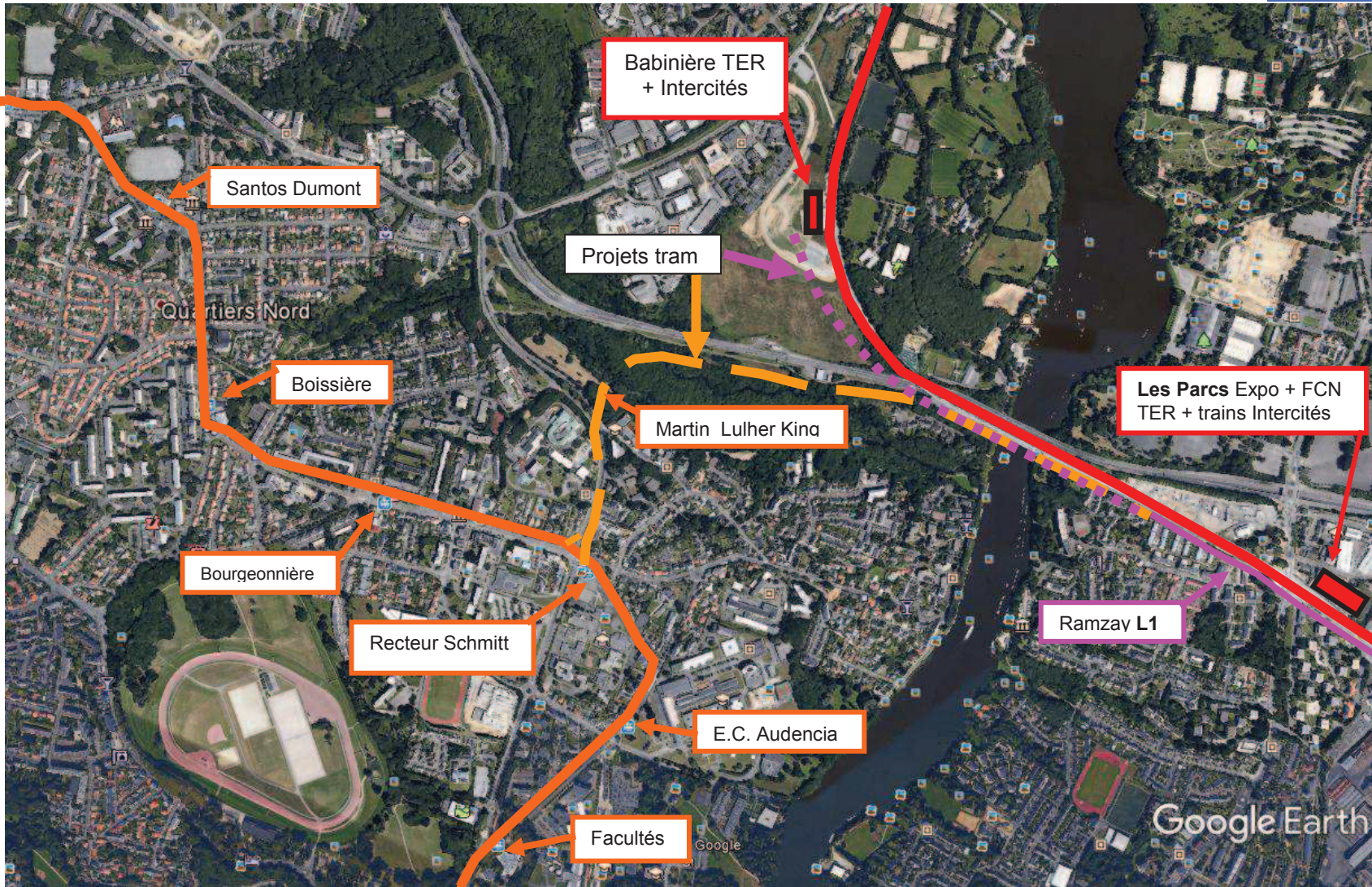


Principe scénario 3
liaison directe **L1 / L2**
Liaison **L1- Babinière**

Liaison Tramway **L1** (station Ramzay) et **L2** (station Recteur Schmitt)
par un franchissement de l'Erdre au niveau du pont SNCF de la Jonelière
sans atrophier le potentiel rail SNCF pour une liaison performante
Rennes Bretagne- Rennes – Châteaubriant - Nantes – Nantes-Atlantique

Nexus Asso
www.nexus-asso.fr
www.scoop.it/t/nexus-asso
info@nexus-asso.fr

Tramway **L2**
Vers :
Chêne des
Anglais
René Cassin
Le Cardo
Orvault
Grand Val



TER Intercités
vers
Haluchère **L1**
Nantes SNCF / L1
Beaulieu **L4**
Mangin **L2 / L3**
Rezé Pont
Rousseau **L2 / L3**
IRT Jules Verne
Nantes-Atlantique

Tramway L1
vers :
Haluchère
Doulon
Gare SNCF
Commerce
Médiathèque
François
Mitterrand

L2 vers Commerce, Mangin, Rezé Pont Rousseau

— — — — — Projet liaison **1900** mètres tramway **L2** recteur Schmitt à **L1** Ramzay
- - - - - Projet liaison **1100** mètres tramway **Babinière** à **L1** Ramzay

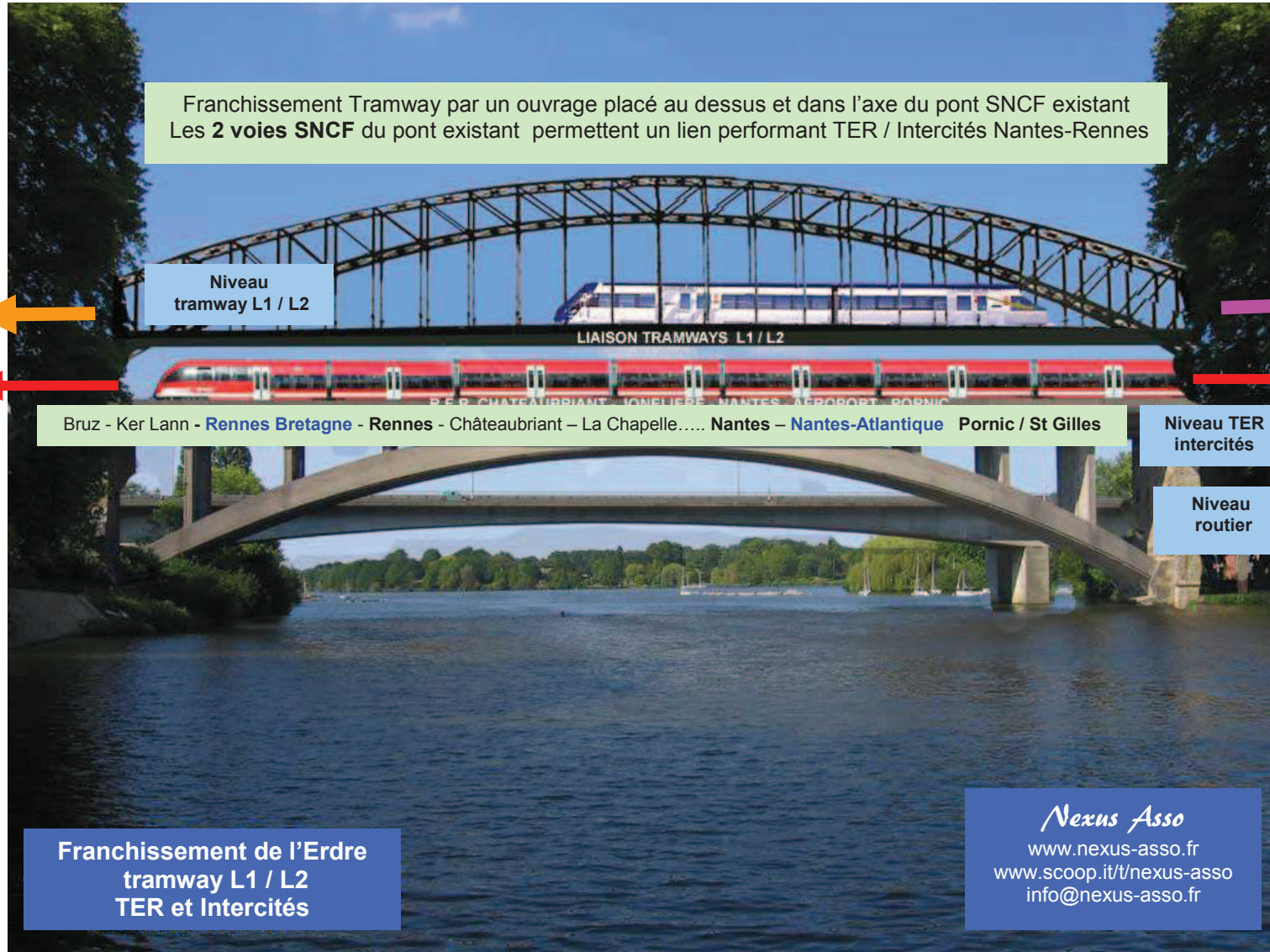
Franchissement de l'Erdre à la Jonelière

Les 2 voies du pont d'origine sont utilisées pour une liaison performante et rapide ... **Nantes-Châteaubriant-Rennes...**
avec en continuité au Nord, la desserte aéroport **Rennes-Bretagne** et au Sud, la desserte aéroport **Nantes-Atlantique**

Tramway L1 / L2
Vers : M. Luther King (Sup de com)
Recteur Schmitt (1)
Audencia, Facultés
et continuité L2 vers
Rezé
ou
Vers :
Babinière (2)

TER et Intercités

Vers : Babinière,
La Chapelle / Erdre,
La chapelle Aulnay,
Sucé-sur-Erdre,
Casson (option),
Nort-sur-Erdre,
Jouée/Saffré (option),
Abbaretz,
Issé,
Châteaubriant
La Muloche, lycées,
et continuité vers
Rennes,
Rennes Bretagne,
Parc expo (option),
Ker Lann,
Bruz,



Tramway L1 / L2
Vers : Ramzay,
Les Parcs
(Expo/Beaujoire),
Haluchère,...
et continuité L1
vers :
Gare SNCF,
Commerce,
Médiathèque
François Mitterand

TER et Intercités

Vers : Les Parcs
Haluchère L1
Nantes SNCF L1
Beaulieu L4
Mangin L2/L3
Rezé L2/L3
IRT J.Verne
Nantes Atlantique
ou
Bouguenais Village
Bouaye
Sainte Pazarne
vers :
Pornic
ou
Challans
St Gilles C.. de Vie

- (1) correspondance ou itinéraire direct ! à Recteur Schmitt vers le Cardo et **Orvault Grand Val**
(2) en cas de prolongation L1 vers Babinière, le franchissement tramway du périphérique nantais peut se faire par un pont adossé au Nord du pont ferroviaire existant sur ce même périphérique.

Séparation des réseaux Tramway et SNCF à la Haluchère
Une desserte Régionale rapide du stade de la Beaujoire et du Parc des Expositions

« Réseau TER / RER 44 »

avec

Evolution de la liaison lente tram-train Châteaubriant-Nantes

vers un TER rapide et Intercités, plus sûr avec places assises (personnes âgées, scolaires..) et agent d'accompagnement.

+

 **Un lien direct et performant**
Rennes BZH-Rennes-Châteaubriant-Nantes-N.A

+

Traversée Nord Sud rapide de Nantes

+

Desserte IRT Jules Verne, Airbus Industries,
Aéroport Nantes Atlantique

+

Possibilité de **8 stations nouvelles** dans Nantes ou Nantes Métropole sur des voies ferrées existantes

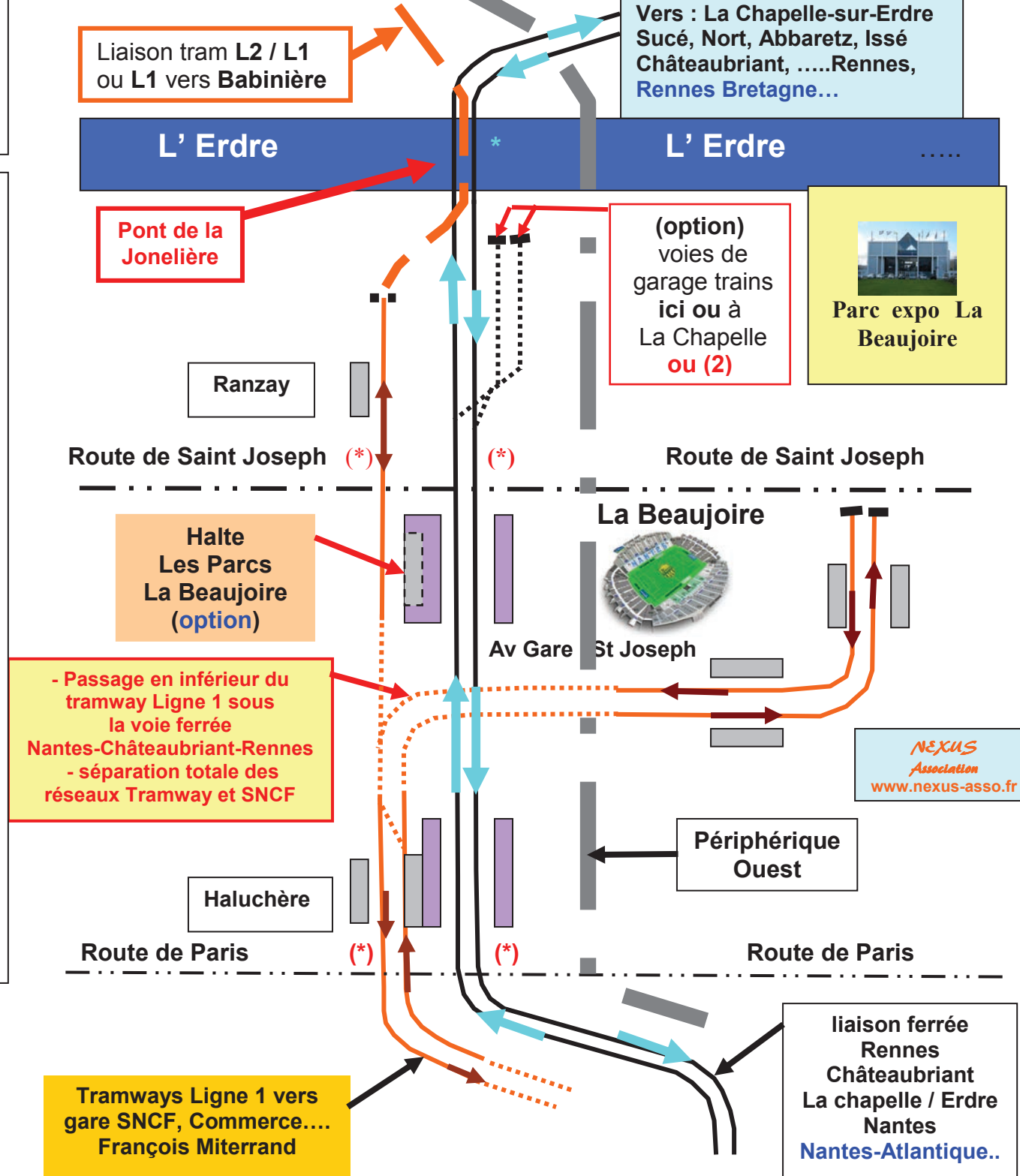
+

En option

Une desserte de type régional du stade de la Beaujoire et du parc des expositions

(*) A terme suppression des passages à niveau route de Paris et route de Saint Joseph

(2) Option « refonte Ramzay » en « Halte Les Parcs (Exposition + stade la Beaujoire) »







Intercités et TER sur Rennes-Châteaubriant-Nantes

pour :

- un lien performant entre **Rennes** et **Nantes** sans interruption à Châteaubriant,
- une continuité au-delà de Rennes et Nantes avec desserte des aéroports de **Rennes Bretagne** et de **Nantes Atlantique**.

- vers **Redon, Quimper** ou **Savenay** puis
- **Nantes** ou Montoir-de-Bretagne
- Bruz
- Ker Lann (Campus)
- Parc Exposition (halte jours expo)
- **Aéroport Rennes Bretagne** 
- **Rennes** (vers Paris, St Mâlo, Brest)
- La Poterie
- Vern-s-Seiche
- St Armel
- Corps-Nuds
- **Janzé**
- Le Theil-de-Bretagne
- Retiers
- Martigné-Ferchaud
- La Muloche, lycée Moquet/Lenoir (option halte)
- **Châteaubriant**
- Issé
- Abbaretz
- Saffré/Joué (option halte)
- **Nort-s-Erdre**
- H. de Beaumont (option halte jour de courses)
- Casson (option halte)
- Sucé-s-Erdre
- La Chapelle-Aulnay
- **La Chapelle-sur-Erdre Centre**
- Erdre Active
- Babinière
- Ranzay
- Stade/ Expo **La Baujoire (halte), L1, C6**
- Haluchère, tram **L1**, chronobus **C1**
- Doulon, tram **L1**, chronob **C3, C10** (option), correspondance rail vers **Carquefou**
- **Nantes** (Orléans/Malakoff) vers Paris, Cholet, La Roche /Yon, Quimper, Le Croisic ou Tram **L1**, chronobus **C3, C5**,
- H. de Région / lycée Mandela (option) **C5**
- Beaulieu (busway **L4**) chronobus **C5**
- Mangin (tram **L2/L3**)
- Rezé Pont-Rousseau, tram **L2/L3, C4**
- IRT Jules Verne, Airbus Industries
- **Aéroport Nantes Atlantique** 
- Bouguenais village
- Bouaye
- **Ste Pazanne**
- Ste Hilaire-de-Chaléons
- vers ou depuis **St Gilles C-de-V / Pornic**, à terme en option vers **Paimboeuf**.

Un axe Rennes - Nantes via Châteaubriant permettant aussi :

1- à Rennes

- la mise en oeuvre d'une étoile ferroviaire TER / RER avec diamétralisation des circulations et un potentiel d'exploitation de **6 axes**,
- une continuité vers l'aéroport de **Rennes-Bretagne** sans changement de train.

2- à Nantes* :

- une traversée rapide Nord-Sud/Ouest de Nantes (La Chapelle-sur-Erdre / Rezé / N.A / Bouaye)
- des correspondances urbaines directes à :

(A) Ranzay

Tram L1, C6, Bus 80

(B) Parc la Baujoire (jours expo ou match)

Tram L1, C6, Bus 75,

(C) Haluchère

Tram L1 , C1, Bus 23, 77, 80, 85 et 95

(D) Doulon

C3, Bus 70, 12, 87 (+ train vers Carquefou)

(E) Nantes Gare Orléans/Malakoff

Tram L1, C3, C5, Bus 12

(F) Hotel Région /Lycée international

C5, Bus 26,

(G) Beaulieu

Busway L4, C5, Bus 26

(H) Mangin

Tram L2 et L3, Bus 26

(I) Rezé Pont Rousseau

Tram L2 et L3 , C4, Bus 36 et 98

(J) IRT Jules Verne (périphérique Ouest)

prolonger lignes Bus 74, 88 et 99

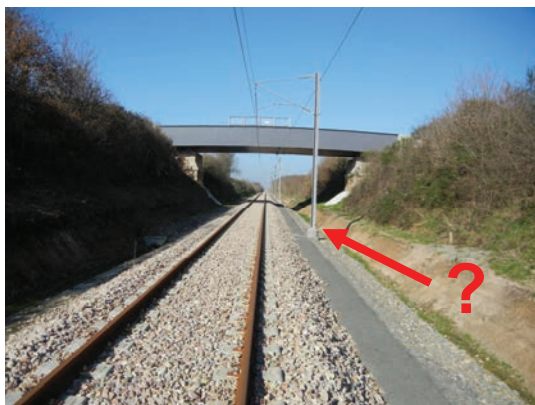
(K) Aéroport Nantes Atlantique

Bus 98

- * Sous réserve d'un projet de gare de Nantes associé au projet d'étoile ferroviaire nantaise

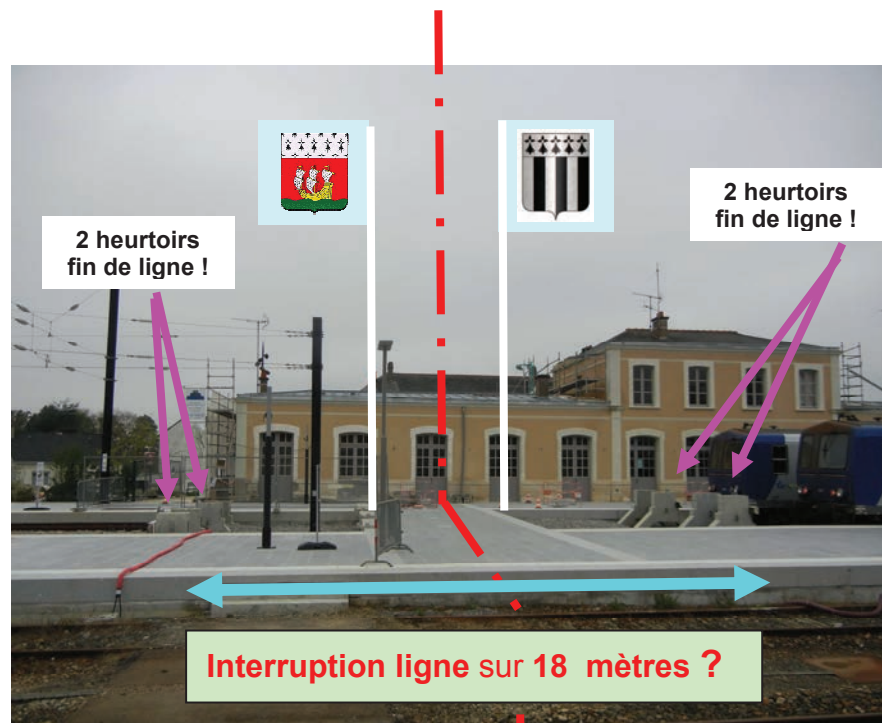
NEXUS
Association
www.nexus-asso.fr
info@nexus-asso.fr

Tronçon sud de 65 km



Gare de Châteaubriant

Le lien ferroviaire Nantes-Rennes de 125 km est fractionné en 2 tronçons !



Tronçon nord de 60 km



Tronçon sud de 65 km Nantes- Châteaubriant

Exploitation actuelle par tram-train lent limité à 100 km/h avec 40% de places assises seulement !, (un matériel commandé 15 mois avant enquête publique !).

Partie à faire évoluer du mode tram-train lent vers un mode d'exploitation par TER rapides et trains intercitys

Sur ce tronçon, des ponts routiers et une plate-forme permettant si besoin l'installation d'une seconde voie avec un profil permettant des vitesses de 140, 160, 180 km/ voire plus

? Poteaux caténaires sur l'emplacement d'une seconde voie !....

Tronçon nord de 60 km Châteaubriant-Rennes

Exploitation actuelle par TER diesel ou bi-mode
Partie nécessitant remise à niveau des équipements à la voie

Sur ce tronçon, des ponts routiers et une plate-forme permettant si besoin l'installation d'une seconde voie avec un profil permettant des vitesses de 140, 160, 180 km/ voire plus

NEXUS
Association
www.nexus-asso.fr

Vers :
Rennes
St Malô
Brest



Aéroport Rennes Bretagne
- en bordure de la voie ferrée Paris-Le Mans-Rennes-Redon-Quimper ou Savenay / Nantes,
- **Paris à 1h35, Rennes à 5 min,**
- 1 navette peu onéreuse de 950m entre aérogare passagers et gare SNCF St Jacques de la Lande,
- 1 allongement de la piste possible

Nantes: Son étoile ferroviaire :
Au départ de plus de 60 stations SNCF du 44, 85, 49, 35, 56 avec des temps de 2 à 60mn, sans changement de train, une accessibilité pour plus de 1.300.000 hab. à de nombreux centres d'intérêts majeurs dont **Aéroport de Nantes Atlantique**.
Correspondances directes : Tram L1, 2, 3, 4, Chronobus C1, 3, 4, 5, 6, 10 (option)

Vers :
Sucé, Nort.....
Châteaubriant,
Janzé, Corps-nuds.
La Poterie,
Rennes, et aéroport
Rennes Bretagne

La Chapelle-Aulnay
La Chapelle-s-Erdre
Erdre Active
Babinière

Vers ligné,
St Mars-La-Jaille
Candé, Segré



Halte Les Parcs
Haluchère + L1

vers :
Angers
Le Mans
Paris
Orly(2025)
Roissy

Gare Nantes
Orléans/Malakoff
+ L1, L4 proche

Doulon + L1

Ste Luce + P

Thouaré

Ancenis

Questembert

Vers :Vannes
Lorient
Quimper

Redon

Pontchâteau

Vers :
St Nazaire
La Baule
Le Croisic

Jonction

Donges

Montoir

Option station
gare maritime

Tunnel de
Chantenay

Station Petite
Hollande + L1,
L2/L3 proches

**Gare de
Chantenay**

Nantes Etat

Option
Hotel de
Réaion

G.Roch

Embarcadère

Beaulieu + L4

Franchissement
Ile de Nantes -
Chantenay

Bretelle
de Mangin

Mangin + L2/L3

Gare centrale SNCF. Combinaison
des 15 voies + quais de Nantes
Orléans et 4 voies+quais à Malakoff
pour la désaturation de la gare

Vers La
Possonière
Angers

St Sébastien P.E.

St Sébastien F.R.

Vertou

Haie Fouassière

Le Pallet

Gorges

Projet Tracé
Sud Loire Vmax
250Km/h vers
Angers,
Marcé,
Le Mans,
Paris

Tunnel Rail /
Route jonction des
réseaux Nord et
Sud Loire

Paimboeuf

Vers **Le Port**

Les Couëts

St H.de Challéons

I.R.T
J.Verne

SNCF Rezé Pt
Rousseau L2/L3 +
NCN+CdS

Clisson

Vers :
La
Bernerie
Pornic

**Sainte
Pazanne**

Vers :
Machecoul
Challans
St Gilles

tracé initial
voie ferrée
à rétablir

- **Nantes Atlantique** +1.300.000 hab à
moins de 60mn depuis leur propre gare SNCF
(sans changer de train) par TER / TGV / Intercités
ou Tram-train

Vers :
**La
Roche/Yon**
La Rochelle
Bordeaux

Vers
**Les
Herbiers**

Vers
Lyon
barreau
LGV

