



**10^{ème} Rencontre nationale
des Conseils de développement
*Atelier 5***

**Les Conseils de développement
dans la construction du pôle métropolitain
« en région lyonnaise »**

Nantes, jeudi 14 février 2013

Plan

■
■ **1 - La cartographie du pôle**

■
■ **2 - Une collaboration ancienne des conseils de développement**

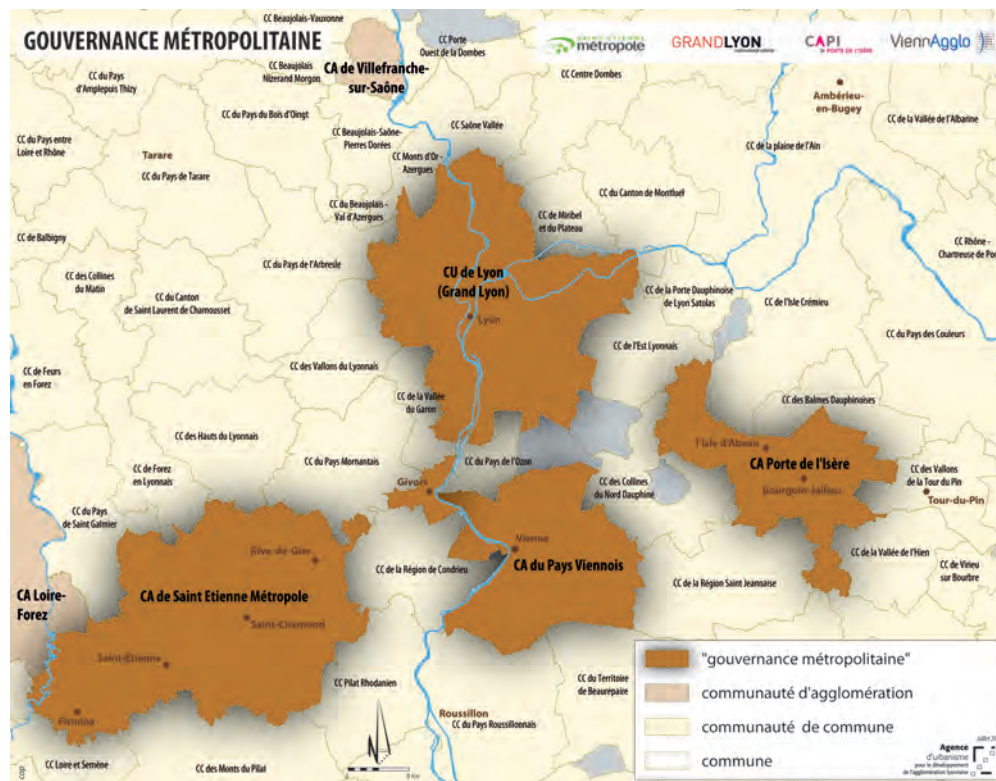
■
■ **3 - Les orientations proposées en amont de la création du pôle**

■
■ **4 - La place des conseils de développement dans la gouvernance statutaire du pôle**

■
■ **5 – La Conférence métropolitaine des conseils de développement**

■
■ **6 - Les chantiers en cours**

1 - La cartographie du pôle



Grand Lyon : 58 communes, 521 km², 1 269 257 habitants.

Saint-Etienne Métropole : 43 communes, 570 km², 374 680 habitants.

CAPI : 21 communes, 240 km², 95 952 habitants.

ViennAgglo : 18 communes, 275 km², 67 879 habitants.



2 - Une collaboration ancienne des conseils de développement

2007

Signature d'une Charte de coopération

2007-2010

Travail en inter-CdD avec le soutien de la Région Urbaine de Lyon (RUL)
Notamment : contribution sur le tracé du CFAL (2009)

2011-2012

Contributions inter-CdD : Déplacements et Mobilités, Communication et Appropriation citoyenne, Saint-Exupéry

Juin 2011

Contribution des 4 CdD sur le projet de Pôle métropolitain

16 avril 2012

Création du Pôle métropolitain

24 janvier 2013

Installation de la Conférence métropolitaine des Conseils de développement (CMCD)



3 - Les orientations proposées en amont de la création du pôle

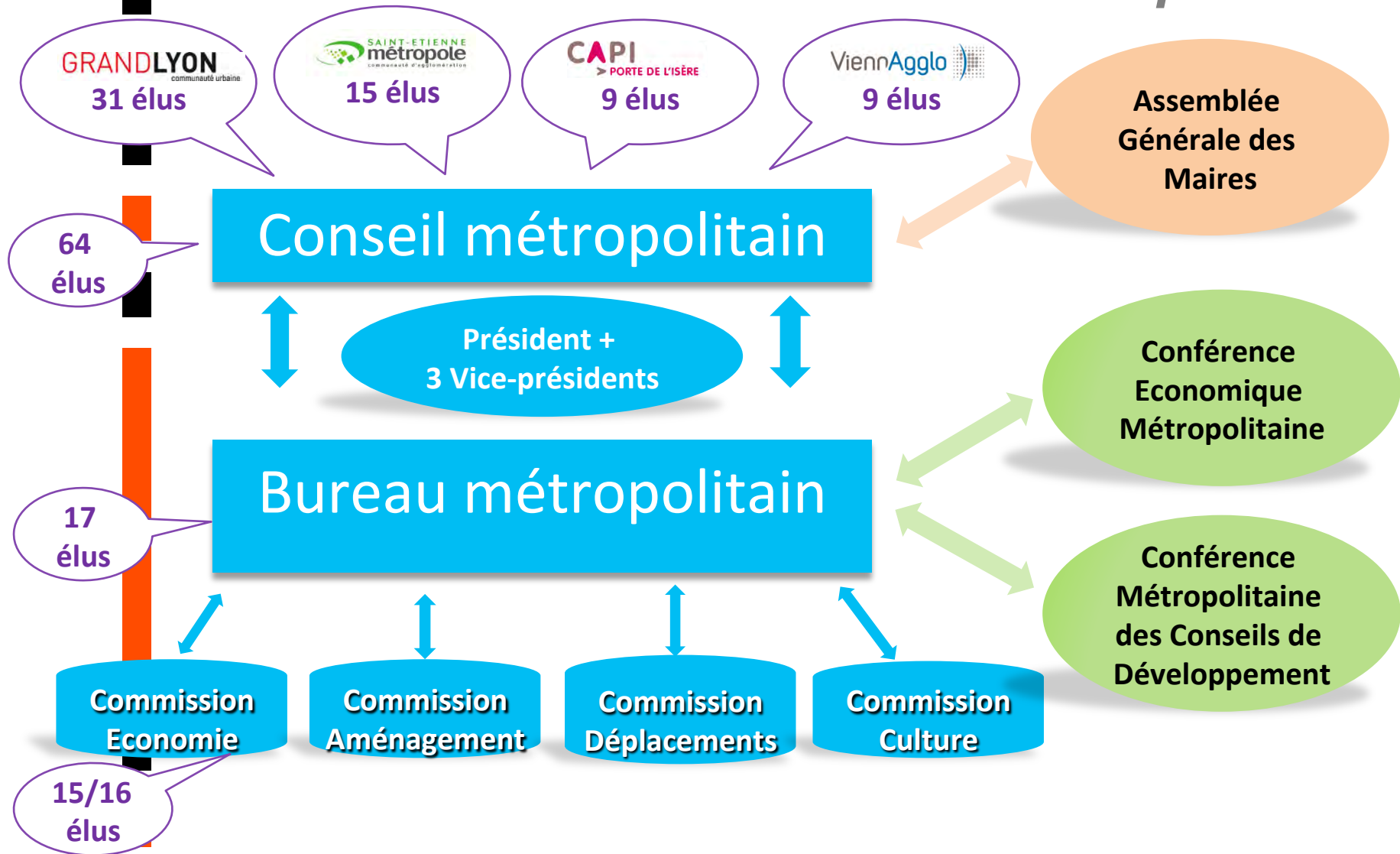
Penser la construction métropolitaine par et pour les citoyens :

- Une lisibilité et visibilité pour le citoyen, des services quotidiens aux usagers (Carte Orange, Pass Culture...)
- Donner aux citoyens les clés pour comprendre du et s'appropriier le Pôle métropolitain
- Progresser dans la coopération tout en respectant l'identité de chaque territoire et s'ouvrir aux autres territoires
- Pour une gouvernance politique partagée, une implication de la société civile et des Conseils de développement

Mettre en cohérence les politiques territoriales sur des chantiers majeurs à enjeux métropolitains :

- Notamment : Vallée du Gier, Saint Exupéry, ...

4 - La place des conseils de développement dans la gouvernance statutaire du pôle



5 - La Conférence métropolitaine des conseils de développement

Objectifs

Construire des analyses et propositions partagées en respectant les sensibilités spécifiques de chaque territoire

Composition

42 membres titulaires, (+ suppléants et associés) :

- 20 membres du CdD du Grand Lyon
- 10 membres du CdD de Saint-Etienne Métropole
- 6 membres du CdD de ViennAgglo
- 6 membres du CdD de la Communauté d'Agglomération des Portes de l'Isère

Modalités de travail

- Organisation des chantiers (saisines et auto-saisines) sous l'égide des 4 Présidents et du bureau de la CMCD
- Débat et validation en séance plénière de la CMCD
- Articulation avec Conférence économique métropolitaine
- Relations avec les élus
- Ingénierie (dont plateforme collaborative en projet)



6 – Les chantiers en cours

Deux saisines, dès notre séance d'installation

- La Culture, comme vecteur de développement économique, de cohésion territoriale et sociale, d'identité métropolitaine)
- La Vallée du Gier, espace à forts enjeux métropolitains (élargissement d'une saisine en cours d'achèvement par le CdD de Saint Etienne Métropole)

D'autres chantiers en réflexion, prolongeant les travaux de l'Inter-CdD

- Les mobilités métropolitaines
- L'appropriation citoyenne de l'espace métropolitain (une rubrique pour la CMCD a déjà été actée sur le site du pôle)



Merci de votre attention !