

## Atelier 5

Projets de territoire, réforme territoriale,  
où sont les Conseils de développement ?

# Saint-Quentin-en-Yvelines : Projet de territoire ? La longue marche ...



10èmes rencontres des Conseils de Développement  
14 – 15 février 2013 - Nantes

# Sommaire

## Repères sur Saint-Quentin-en-Yvelines

- L'héritage d'une Ville nouvelle : **un avenir à repenser**
- En grande couronne francilienne : **une identité à faire vivre**
- Les Grandes Manœuvres franciliennes : **un territoire peu considéré**

## Une diversité d'approches par le CODESQY

- 2005 – 2008 : **Contribution à la réflexion sur les enjeux régionaux**
- 2008 – 2012 : **Approches diverses sur la nécessité d'un projet de territoire**
- 2007 – 2012 : **Rôle d'alerte sur l'impact de l'OIN et du Grand Paris**
- 2009 – 2013 : **Promotion du territoire dans les débats régionaux**



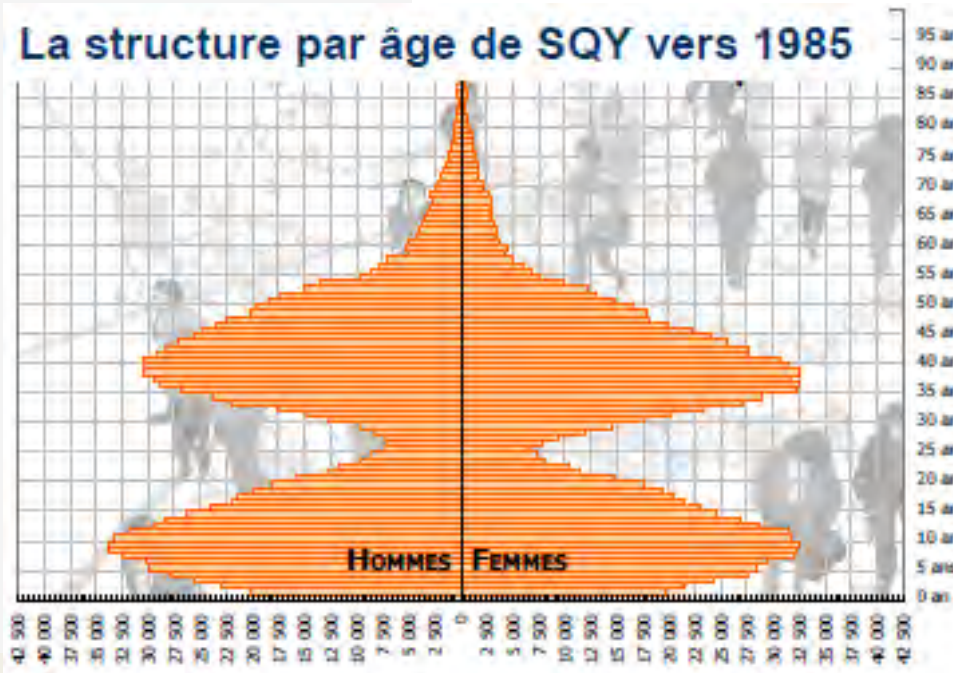
# Saint-Quentin-en-Yvelines : son héritage de ville nouvelle

- **5 villes nouvelles créées par l'État fin des années 60**
  - nouveaux pôles urbains de la région parisienne
  - pour accueillir la croissance démographique régionale avec un objectif affirmé d'équilibre habitat-emploi

*« Cette banlieue parisienne, on ne sait pas ce que c'est ! Delouvrier, mettez-moi de l'ordre dans ce bordel ! »*

*Charles De Gaulle*

- **7 000 hectares à 30 km de Paris**
- **25 000 habitants en 1970,**
- **145 000 habitants en 2009**
- **population stabilisée**
- **une intercommunalité héritée, pas choisie**
- **7 communes, pas de commune centre**
- **une intercommunalité techniquement puissante**

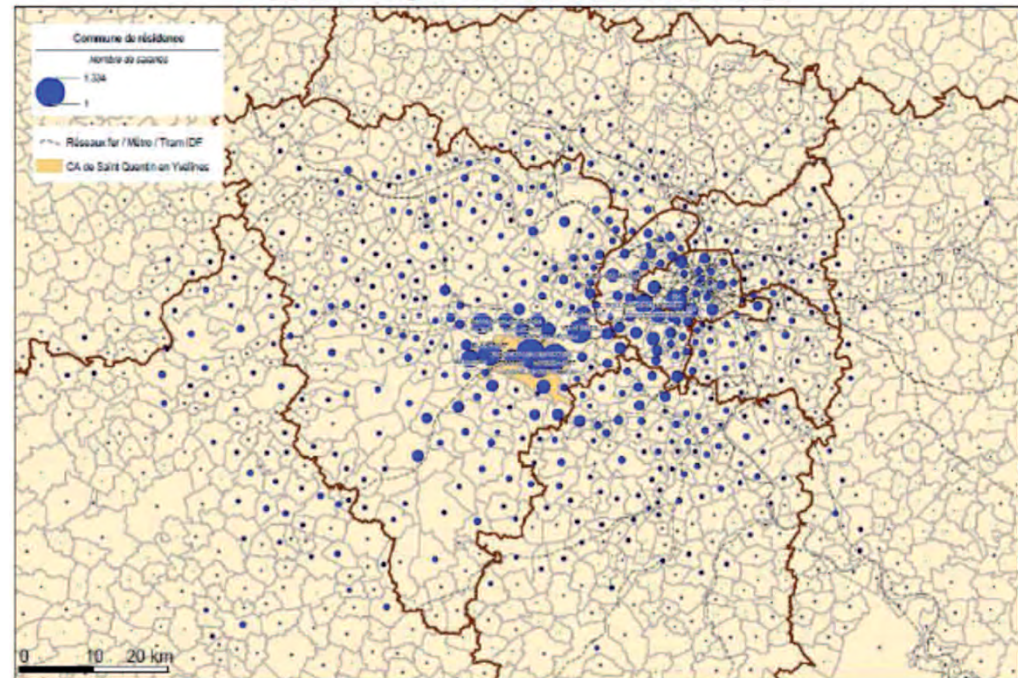


**→ un projet de territoire à renouveler**

# SQY : une agglomération de grande couronne francilienne

- **Un pôle économique puissant**
  - 105 000 emplois,
  - 2<sup>ème</sup> pôle économique de l'Ouest francilien
  - Taux d'emploi : 1,3
  - Grandes entreprises, secteurs high tech très présents
  - Haute qualification (37% d'ingénieurs et cadres)
- **.... mais peu ancré dans le territoire**
  - 70% des actifs de SQY travaillent hors SQY,
  - 80% des personnes travaillant à SQY viennent du reste de la région

Carte 2 : Communes de résidence des salariés travaillant dans le PDIE Pissaloup - Clef Saint Pierre, le PDIE Saules - Sangliers et le secteur du Technocentre Mérantais



\*chiffres issus du bilan PDIE 2010

**→ Une identité de territoire à faire vivre**

# Les Grandes Manœuvres franciliennes : SQY territoire oublié

- **Schéma Directeur de la Région Ile-de-France (SDRIF ) horizon 2030**
  - Outil de planification et d'organisation de l'espace régional, le SDRIF propose une vision stratégique à long terme
  - **Mise en révision du SDRIF en 2004** (responsabilité Région), **approuvée en 2008**, mais mis au placard par l'Etat, pour lancer le Grand Paris, puis remis en **révision express en 2012**
- **Loi du Grand Paris et Métro du Grand Paris**
  - Vise à renforcer l'attractivité économique de la région en tant que Ville monde.
  - **Grands pôles stratégiques** de développement économique et urbain, reliés par un **métro automatique en rocade** de 130 km (double boucle, dite « grand huit ») +
  - **Lancement en 2008**, esquisse du projet en 2009, **loi en 2010**, **débat public 2010-2011**, **accord Etat Région 2011**, mise en œuvre 2011,
- **L'Opération d'Intérêt National (OIN) Paris Saclay**
  - L'OIN Paris-Saclay concerne un vaste territoire allant de SQY à Massy et d'Orsay à Versailles (680 000 habitants, 400 000 emplois)
  - Première OIN lancée en 2005 : objectif de développement urbain équilibré visant + 150 000 habitants et + 100 000 emplois
  - Seconde OIN lancée en 2008 (Grand Paris) : grand cluster scientifique et technologique

→ **Un territoire à défendre**

# Sommaire

*« Cette banlieue parisienne, on ne sait pas ce que c'est !  
Delouvrier, mettez-moi de l'ordre dans ce bordel ! »*

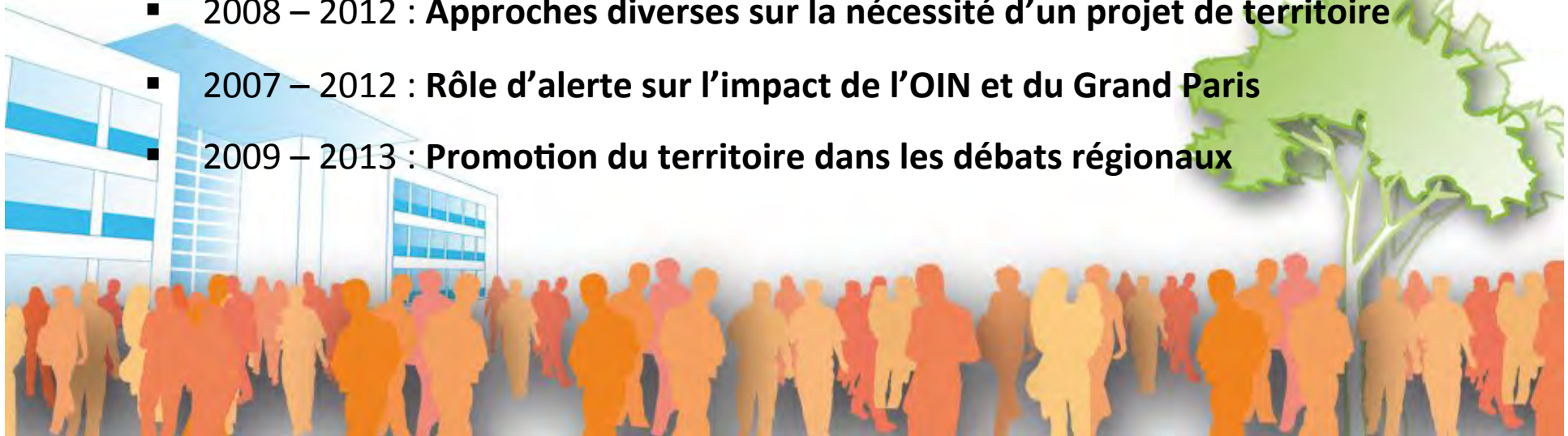
## Repères sur Saint-Quentin-en-Yvelines

- L'héritage d'une Ville nouvelle : **un avenir à repenser**
- En grande couronne francilienne : **une identité à faire vivre**
- Les Grandes Manœuvres franciliennes : **un territoire peu considéré**

*Charles De Gaulle*

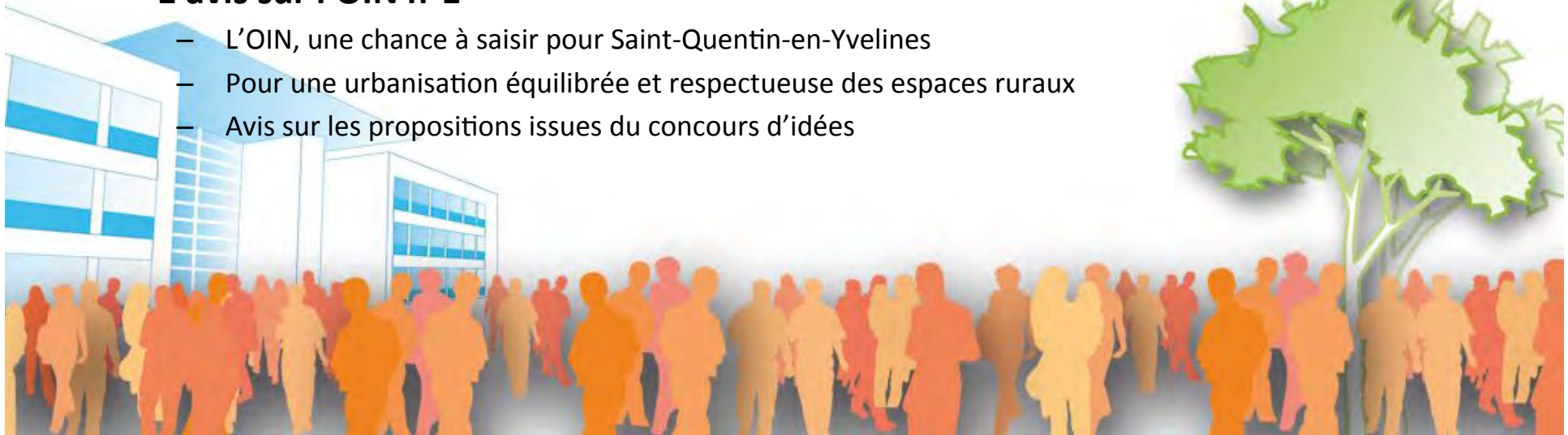
## Une diversité d'approches par le CODESQY

- 2005 – 2008 : **Contribution à la réflexion sur les enjeux régionaux**
- 2008 – 2012 : **Approches diverses sur la nécessité d'un projet de territoire**
- 2007 – 2012 : **Rôle d'alerte sur l'impact de l'OIN et du Grand Paris**
- 2009 – 2013 : **Promotion du territoire dans les débats régionaux**



# 2005 – 2008 : Contribution à la réflexion sur les enjeux régionaux

- **3 avis sur la première révision du SDRIF, en accompagnement des réflexions**
  - dont un dans le cadre de l'enquête publique
  
- **3 rencontres annuelles entre le CESER IdF et la Coordination francilienne des Conseils de développement organisées sur les question d'urbanisme et de transport**
  
- **1 avis sur l'OIN n°1**
  - L'OIN, une chance à saisir pour Saint-Quentin-en-Yvelines
  - Pour une urbanisation équilibrée et respectueuse des espaces ruraux
  - Avis sur les propositions issues du concours d'idées



# 2008 – 2012 : Promotion d'un projet de territoire et premières esquisses

- **2008 : Avis intitulé « Argumentaire pour un projet d'agglomération »**
  - anticiper les évolutions et maîtriser le développement de SQY,
  - emporter l'adhésion des habitants,
  - attirer et retenir les acteurs économiques,
  - renforcer SQY dans le cadre des grands enjeux au-delà du territoire,
  - renforcer les élus de SQY et la gouvernance du territoire.
- **2009 – 2010 : « Un logement pour tous dans une ville résolument tournée vers l'avenir »**
  - 2 contributions dans le cadre de la révision du PLH
  - analyse de la démographie et estimation des besoins de construction
- **2011 : Contribution à la réflexion sur le périmètre de l'intercommunalité**
  - préconise une extension de la CA au bassin de vie, dans le contexte de l'élaboration d'un projet de territoire
- **2010 : Rencontres annuelles Elus-CODESQY sur le thème : « Visions 2040 »**
- **2012 : Avis « SQY Vision 2040 » : « une » vision possible**

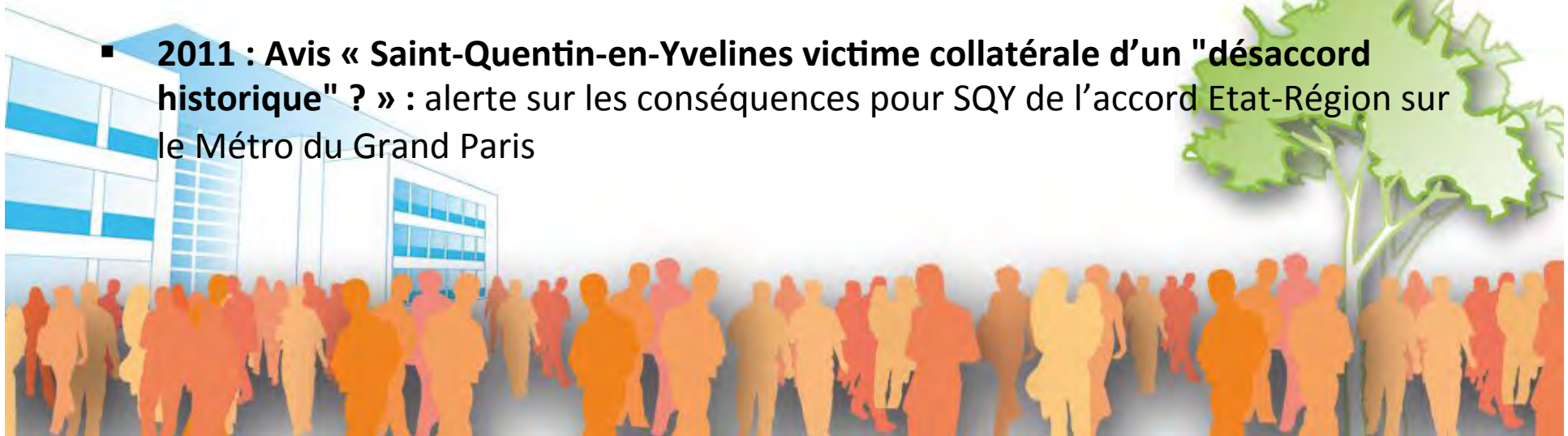


**Lancement d'un PLUI et d'un SCoT fin 2012**



# 2007 – 2012 : Rôle d'alerte sur l'impact de l'OIN et du Grand Paris

- **2007 : Rencontres annuelles Elus-CODESQY sur le thème de l'OIN**
  - Certains élus découvrent le projet à cette occasion
  
- **2009 : Contribution « Saint-Quentin-en-Yvelines dans l'OIN et dans la démarche du Grand Paris » : un message d'alerte sur**
  - Les enjeux
  - Les opportunités et les risques pour SQY
  - L'urgence à se positionner
  
- **2011 : Avis « Saint-Quentin-en-Yvelines victime collatérale d'un "désaccord historique" ? » : alerte sur les conséquences pour SQY de l'accord Etat-Région sur le Métro du Grand Paris**



# 2009 – 2013 : Promotion du territoire dans les débats régionaux

- **2010 : 2 cahiers d'acteurs dans le cadre du grand débat public de la Commission Nationale du Débat Public (CNDP) sur le Métro du Grand Paris et Arc Express**
  - Un cahier d'acteurs CODESQY
  - Un cahier d'acteurs de la Coordination francilienne des Conseils de développement : le défi relevé d'un avis commun malgré les disparités de territoire et de traitement
- **+ interventions dans les débats publics**
- **2012 : Avis sur la révision du SDRIF**
  - Avis destiné principalement au CESER pour que le CESER prenne en considération la réflexion de notre territoire dans l'élaboration de son avis
- **2013 : Lettre de la « société civile du Plateau de Saclay » au premier ministre**
  - Suite au rapport Auzannet sur la priorisation du métro du Grand Paris Express
  - Signée des deux Conseils de développement + deux associations d'entreprises (une dans les Yvelines, l'autre dans l'Essonne)
  - Intervention trans-départementale, unique à notre connaissance

