



# AEROPORT NANTES ATLANTIQUE 2015 : ETAT DES LIEUX ET PERSPECTIVES

Conseil de développement - Nantes Métropole  
10 juin 2015

Eric Delobel et François Marie

## ▾ **Etat des lieux à Nantes Atlantique**

- Evolution du Trafic
- Point sur les Infrastructures
- Parcours client

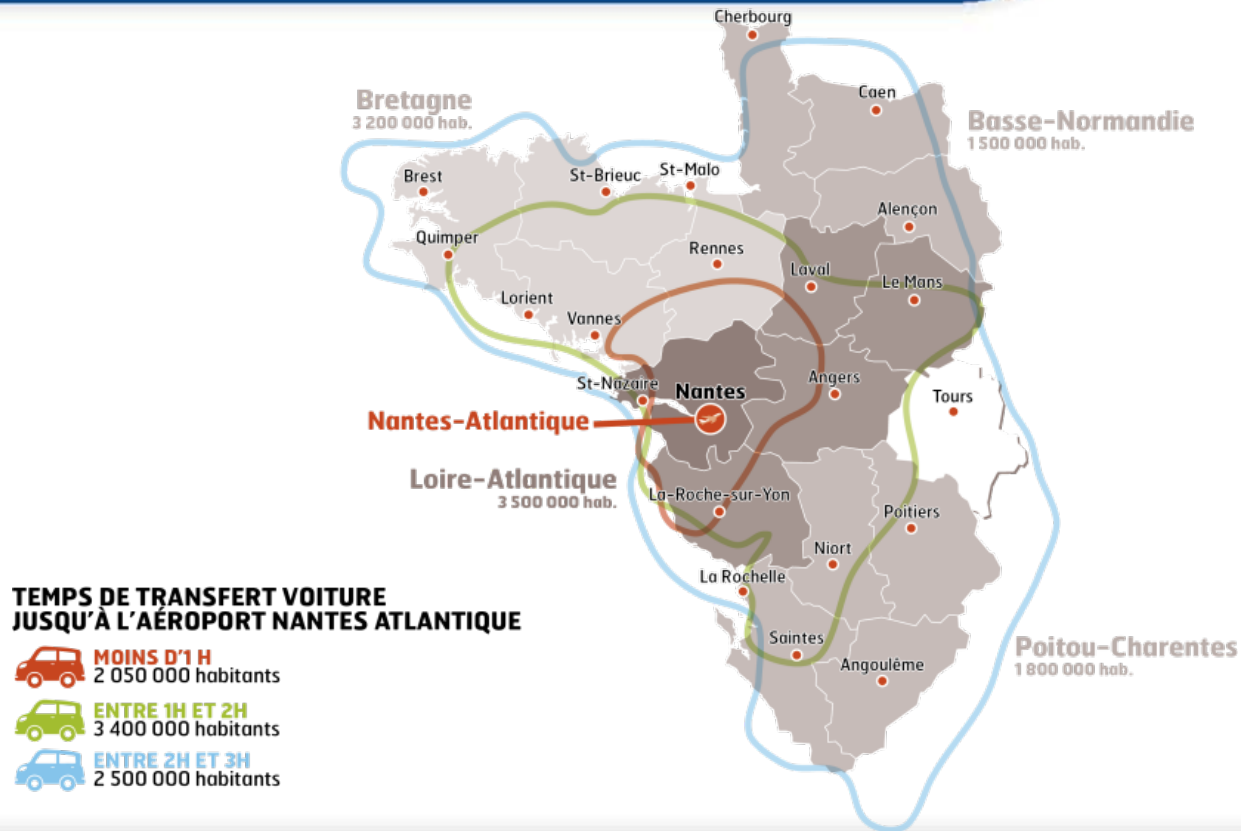
## ▾ **Enjeux et perspectives**

# 1

## Etat des lieux à Nantes Atlantique

# Aéroport Nantes Atlantique

Passagers : une zone de chalandise de + de 8M d'habitants



- ④ **4 157 284** passagers en 2014
- ④ **+5.76 %** de passagers en 2014, plus forte croissance des grands aéroports français :  
+2 % moyenne du trafic en France / +5,4 % moyenne du trafic en Europe *(source ACI décembre 2014)*
- ④ **1er aéroport de l'Ouest de la France :**  
**64% de part de marché Grand Ouest**, soit +2% vs 2014
- ④ **+ 4% de taux de remplissage** avion
- ④ Un trafic qui se répartit à **50%** sur l'échelle **européenne et internationale**

### RÉSEAU

#### 23 compagnies aériennes

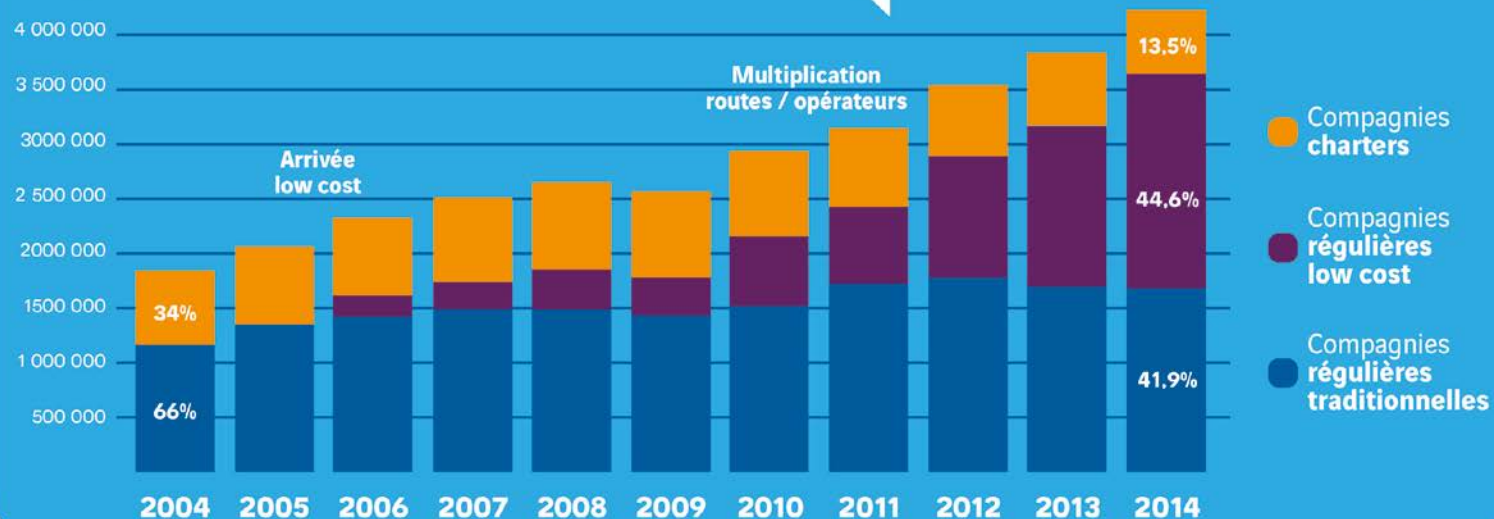
##### 14 traditionnelles



##### 9 low cost



### LE DÉVELOPPEMENT DU TRAFIC DE NANTES ATLANTIQUE



## AUGMENTATION DU TRAFIC NANTES ATLANTIQUE VS AUTRES AEROPORTS EUROPEENS

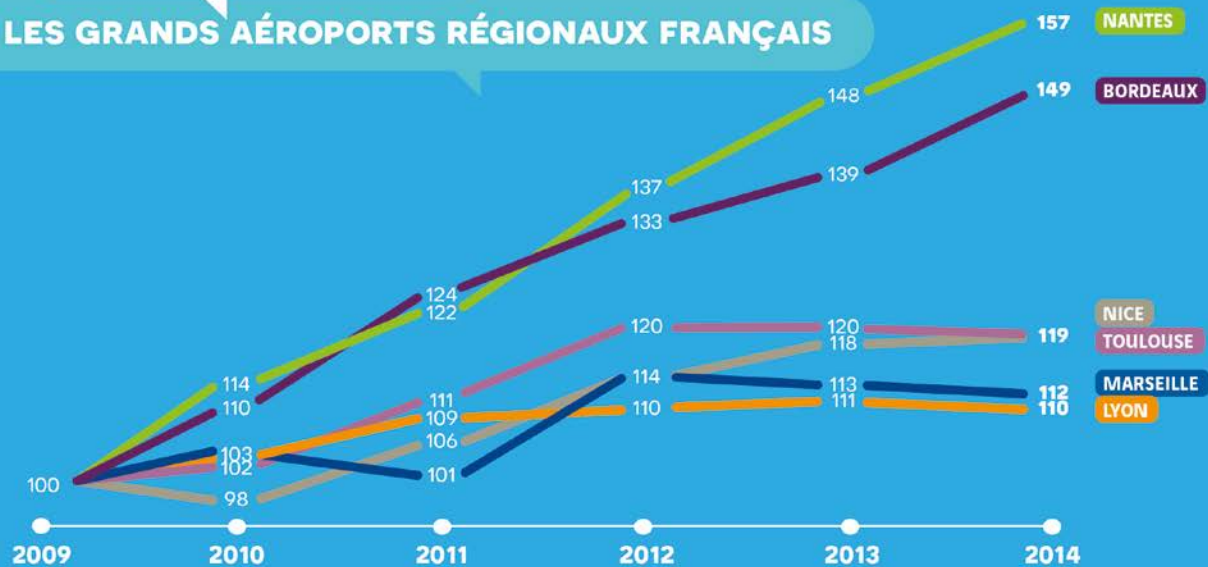
|              | Moyenne aéroports Européens | Nantes Atlantique |
|--------------|-----------------------------|-------------------|
| 2008 vs 2007 | - 0.2%                      | + 5.47%           |
| 2009 vs 2008 | - 5.9%                      | - 2.96%           |
| 2010 vs 2009 | + 4.3%                      | + 14.37%          |
| 2011 vs 2010 | + 7.3%                      | + 7.08%           |
| 2012 vs 2011 | + 1.8%                      | + 11.87%          |
| 2013 vs 2012 | +3.2%                       | +8.24%            |
| 2014 vs 2013 | +5.9%                       | + 5,76%           |

Source : ACI Europe



## ÉVOLUTION DU TRAFIC

### DANS LES GRANDS AÉROPORTS RÉGIONAUX FRANÇAIS



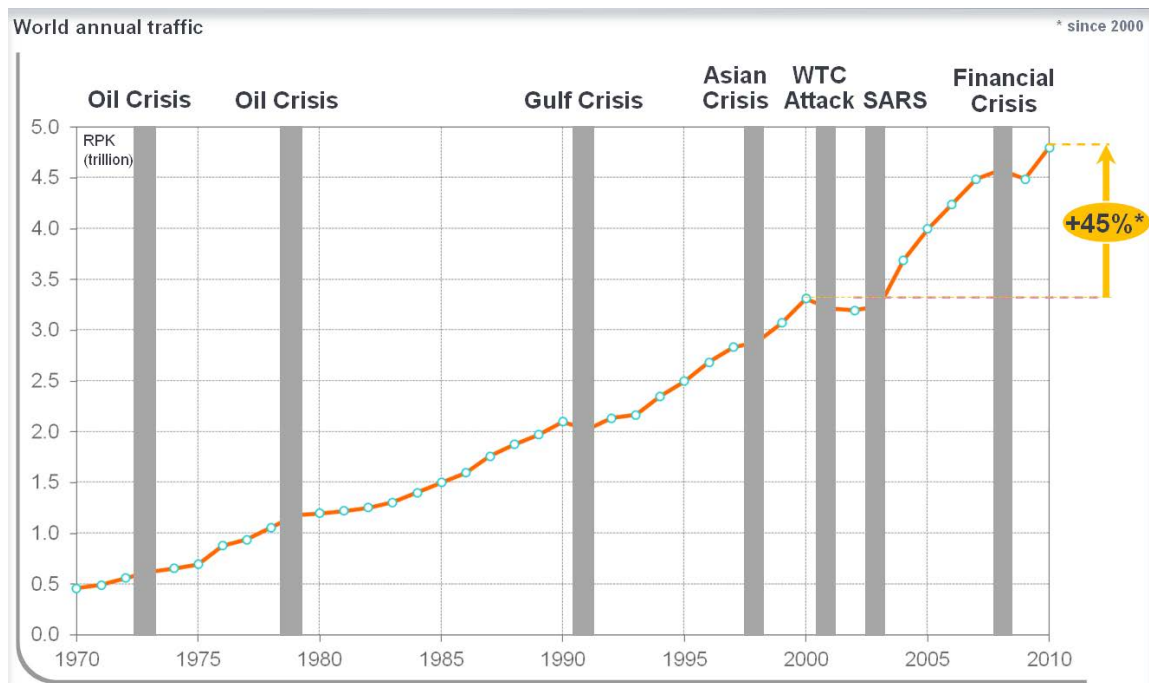


- **14 nouvelles lignes régulières créées en 2014**
- **33 destinations Europe desservies en direct**  
**x2** en 4 ans

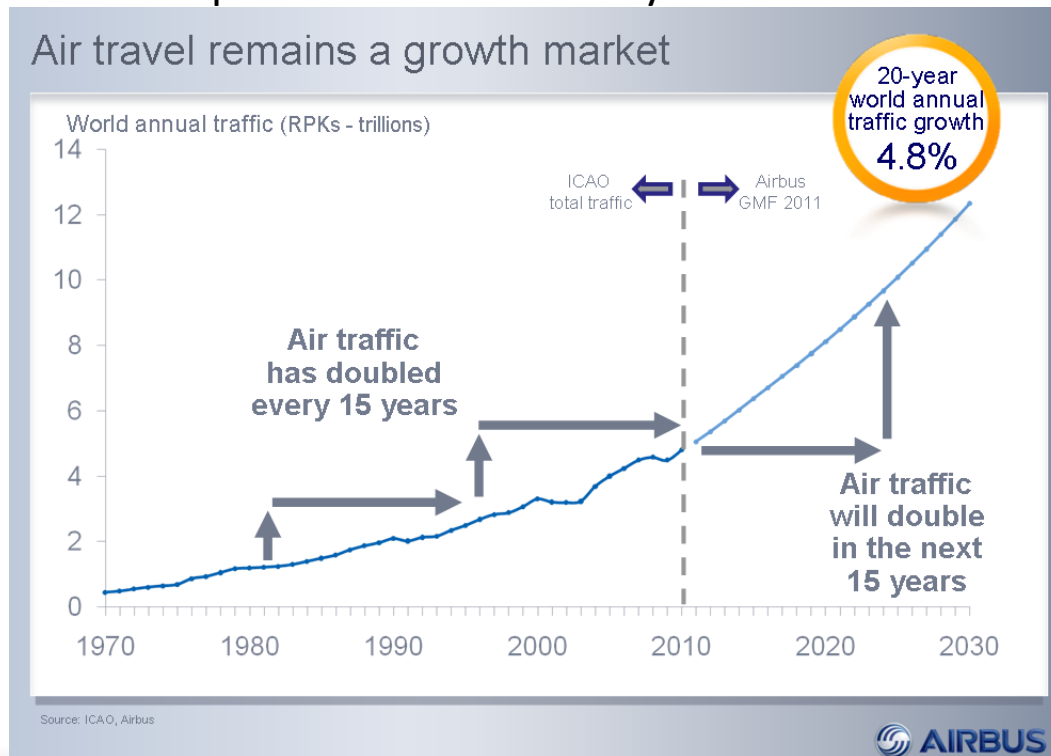
- Le trafic aérien mondial double tous les 15 ans *(source Airbus)*
- Airbus : + 1 456 commandes en 2014 *(source Airbus)*
- Boeing : 1 432 commandes en 2014 *(source Boeing)*



En dépit de multiples crises, le trafic aérien mondial double en moyenne tous les 15 ans...



... et la croissance devrait se poursuivre au même rythme...



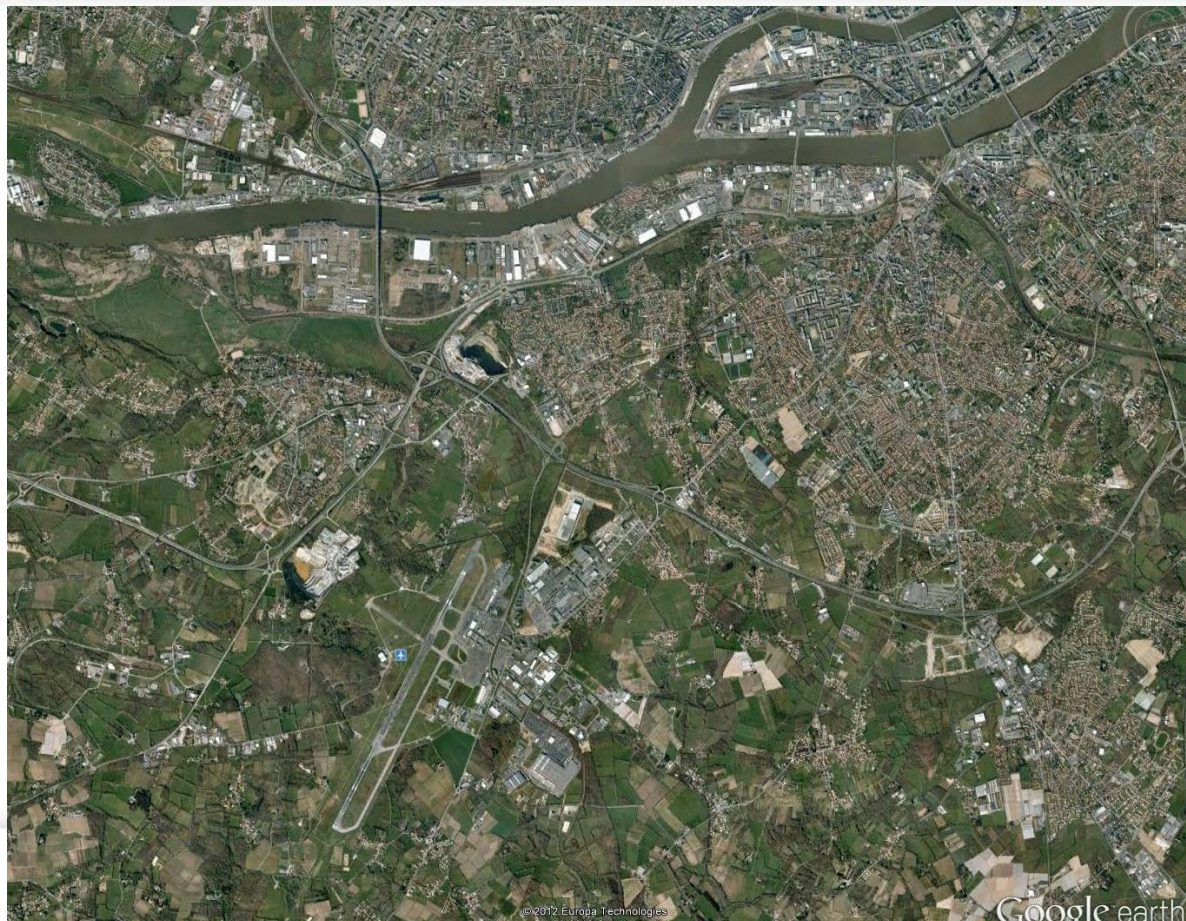
avec néanmoins de fortes disparités selon les régions du Globe :

## Strong world traffic growth

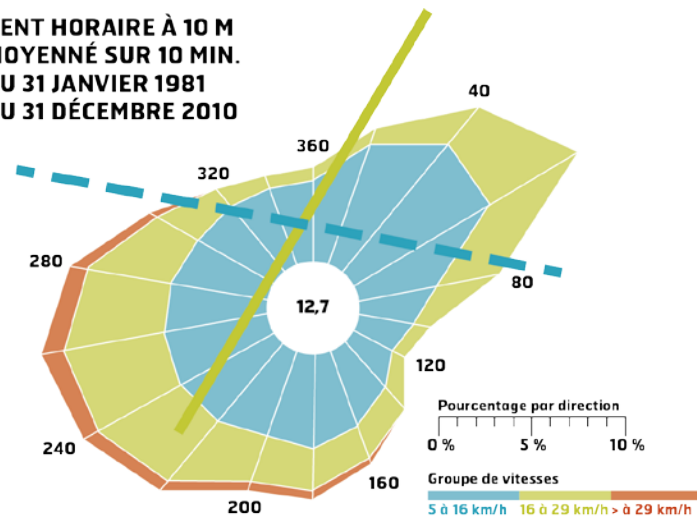


Billions of people will increasingly want to travel by air

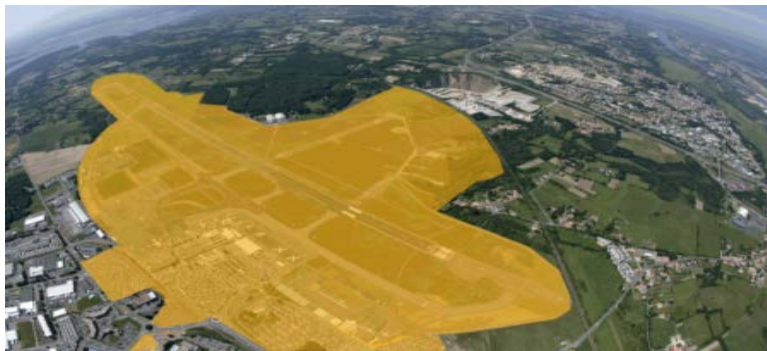
- ⊙ **1,081 milliard d'euros de retombées économiques** en 2012 (contre 765 millions en 2004), soit **1,17 % du PIB des Pays de la Loire**.
- ⊙ Durée moyenne d'un séjour : **5,3 jours**, soit **86 €** de dépense moyenne journalières
- ⊙ Une activité **mobilisatrice d'emplois** :  
l'activité aéroportuaire représente près de **2 000 emplois**, répartis au sein de **85 établissements** et services de l'État.



VENT HORAIRE À 10 M  
MOYENNÉ SUR 10 MIN.  
DU 31 JANVIER 1981  
AU 31 DÉCEMBRE 2010







### Superficie :

340 ha

### Pistes :

2 900 x 45 m

### Sécurité :

Cat 3

Sécurité

niveau 8

Ouvert 24/24

### Parkings avions :

27 parkings avion  
Dont 5 postes avec  
passerelles

### Aérogare :

33 000 m<sup>2</sup>

34 comptoirs enregistrement

6 salles embarquement

7 PIF



### Les parkings voitures : 7 840 places



 Parking Dépose Minute

 Parking couvert / accès direct aérogare

 Parkings Longue durée

 Parking de proximité

**Aérogare :**

**33 000 m<sup>2</sup>**

**Capacité: + de 4,5 M passagers**

Plan du 1<sup>er</sup> étage de l'Aérogare



Plan du Rez-de-Chaussée de l'Aérogare



**Equipements :**

**4 Halls**

**34 Comptoirs d'enregistrement**

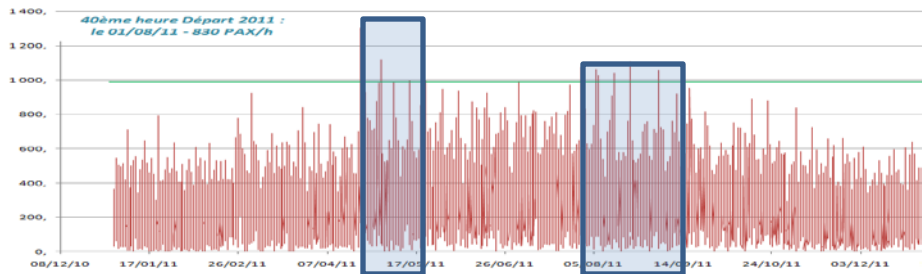
**6 Salles d'embarquement**

**4 Salles Arrivées**

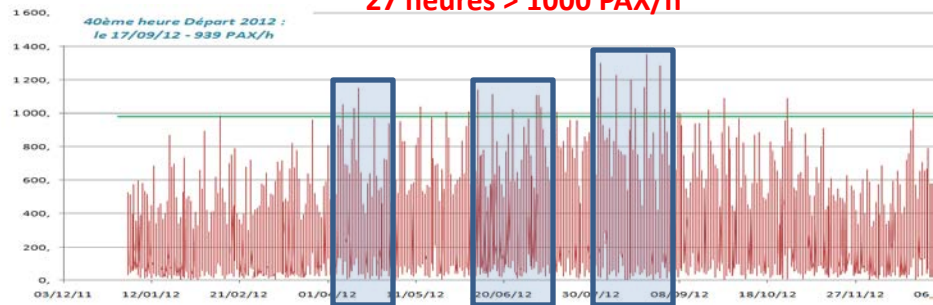
# Capacité Aérogare

Nombre d'heures de saturation en augmentation constante

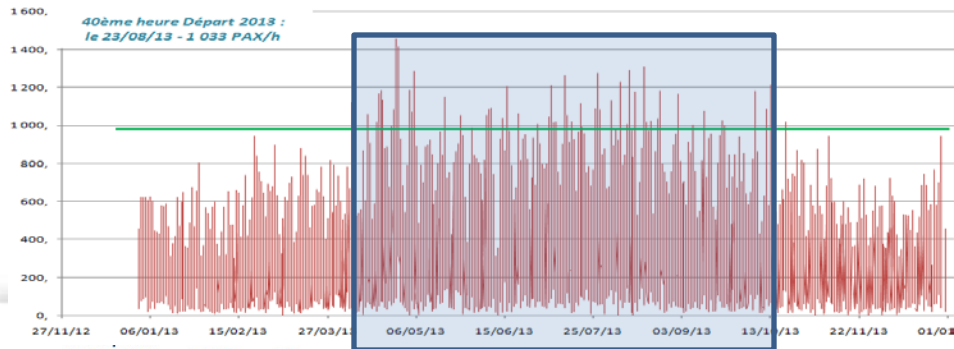
**Départs 2011**  
10 heures > 1000 PAX/h



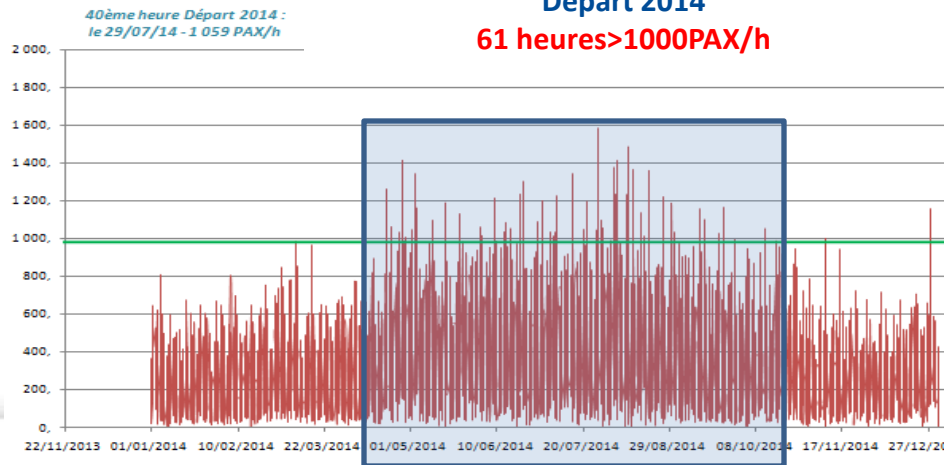
**Départs 2012**  
27 heures > 1000 PAX/h



**Départs 2013**  
53 heures > 1000 PAX/h



**Départ 2014**  
61 heures > 1000 PAX/h



## Capacité homogène sur l'ensemble des ressources de l'aérogare

### Ressource bloquante variable en fonction de la typologie du trafic à l'heure considérée :

- Banques d'enregistrement / Zones d'attente
- PIF
- Portes d'embarquement
- Débit tri bagages
- Nombre de positions chariots bagages aux carrousels tri bagages
- Livraison bagages : carrousels/Zones d'attentes
- Zones arrivées : PAF

### **Manque de ressources** (Portes, banques, positions tri bagage, AST...):

- Recalage des vols :
  - 206 vols recalés en 2014
  - 252 vols recalés en 2015 (programmation à fin avril)
- Publication NOTAM de restrictions infra

### **Capacité saturée** (zones d'attente , PIF ,capacité tri bagage...):

- Impossibilité de répondre au standard d'exploitation des compagnies (pre-boarding, passerelle, embarquement au contact , chargement bagages...)
- Retards : 129 DL 87-2 sur indisponibilité infra en 2014 (85 en 2012)
- Qualité de service aux passagers dégradée (attente, escalators fermés, circulation entre halls par l'extérieur, retrait des chariots bagages, des bancs, des distributeurs automatiques...)

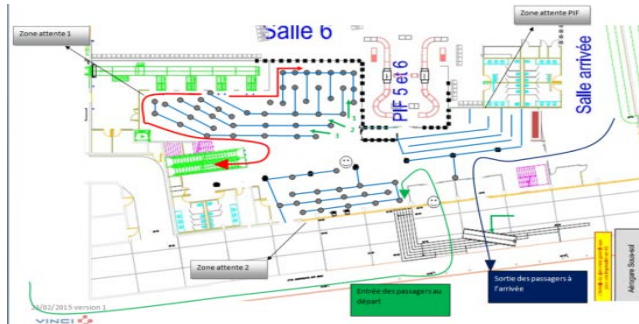
### Attente au PIF



### Attente aux enregistrements



### Queing Hall 4



### Sécurité flux



### Attente PAF > 30mn

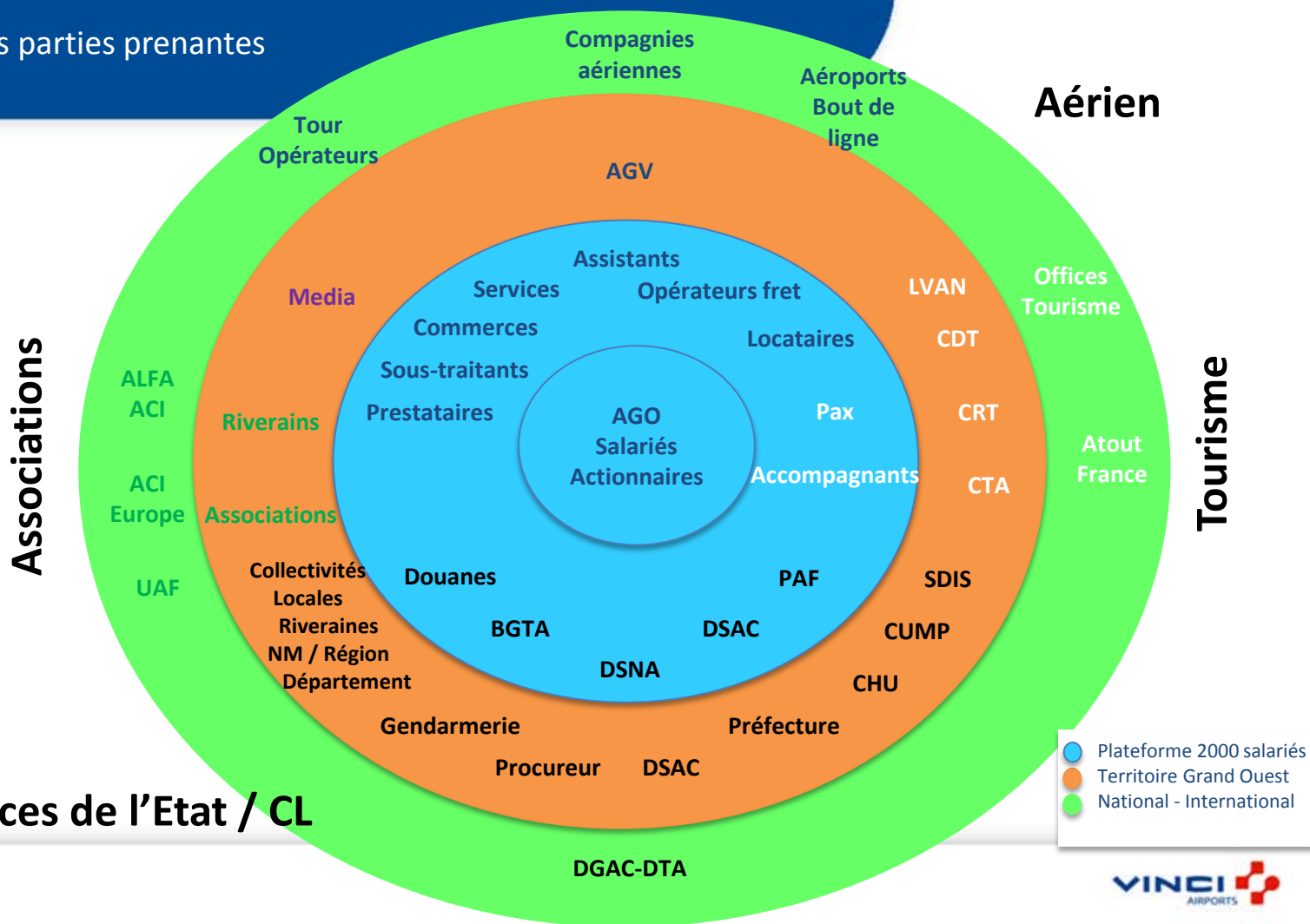


### Attente Livraison bagages > 1h



- ⊗ **Un marché Grand Ouest dynamique** (PIB, Tradition voyages)
  - Une zone de chalandise qui augmente avec le nombre de routes directes
  - Une faible pression concurrentielle
- ⊗ Un aéroport avec tous les services, et qui reste à taille humaine : **fluide et agréable**
- ⊗ Des facilités opérationnelles **adaptées aux différents schémas exploitation** des compagnies
- ⊗ Une dynamique « **ouverture de lignes** »
- ⊗ Des **outils marketing et commerciaux efficaces**
- ⊗ Une **excellence relationnelle** avec les compagnies, TO, AGV, Offices de Tourisme, aéroports bout de ligne





- ▼ 19 compagnies aériennes
- ▼ 70 Tour Opérateurs
- ▼ 650 agents de voyage
- ▼ Aéroports « bout de ligne » et acteurs du tourisme
- ▼ Acteurs locaux du tourisme, CTA (Comité du Tourisme Aérien)

### Outils de développement :

- ▼ **Site internet** **3 000 000 visiteurs**
- ▼ **Réseaux sociaux** **31 000 fans**
- ▼ **CRM** **400 000 contacts qualifiés**
- ▼ **News letter**
- ▼ et surtout **professionnalisme...**
  - . efficacité outils marketing
  - . pertinence études de potentiel
- ▼ et **Excellence relationnelle**

- ▼ Collectivités locales riveraines
- ▼ Riverains
- ▼ Associations
- ▼ Ecoles

### **Relations à travers :**

- ▼ Des instances réglementaires (Commission Consultative de l'Environnement)  
+ Outil de suivi des trajectoires (MAESTRO)
- ▼ Des projets éducatifs et sociétaux
  - . Accueil écoles
  - . Mécénat projets locaux
- ▼ Une démarche réglementaire d'insonorisation des bâtiments

## Contexte :

de **nombreuses parties prenantes**

... avec des modes d'**interaction** variés

... interviennent pour **offrir un service** au pax

... et contribuent à la **qualité de service** perçue par le pax

... notre **client commun**

**Une ambition partagée** : rendre le parcours pax fluide et agréable

## Une démarche commune : SMILING

> lancée en 2008

> toujours en mouvement, avec de nouvelles actions chaque année

> déployée dans tous les aéroports VINCI Airports en 2013

> primée au Prix de l'Innovation VINCI en 2013

## Démarche impliquant tous les partenaires de la plateforme pour atteindre les objectifs communs : Efficacité et Qualité service

### Pour les passagers :

- Animer l'aérogare
- Les surprendre
- Garder un **bon souvenir** de Nantes Atlantique et en faire **un sujet de discussion**.

### Actions menées :

- Les animations : Fête de la musique, Pâques, Père Noël..
- Les **Journées Smiling** : tous ensemble au service du passager



Smiling



### Pour les partenaires :

- **Comprendre le métier de l'autre** et l'intégrer dans l'activité de chacun
- **Créer du lien** entre les salariés
- Renforcer le **sentiment d'appartenance** à l'aéroport

### Actions menées :

- Des rendez-vous de travail/ réflexion
- Les formations Smiling
- Les binômes Vis ma vie
- Les trophées Smiling



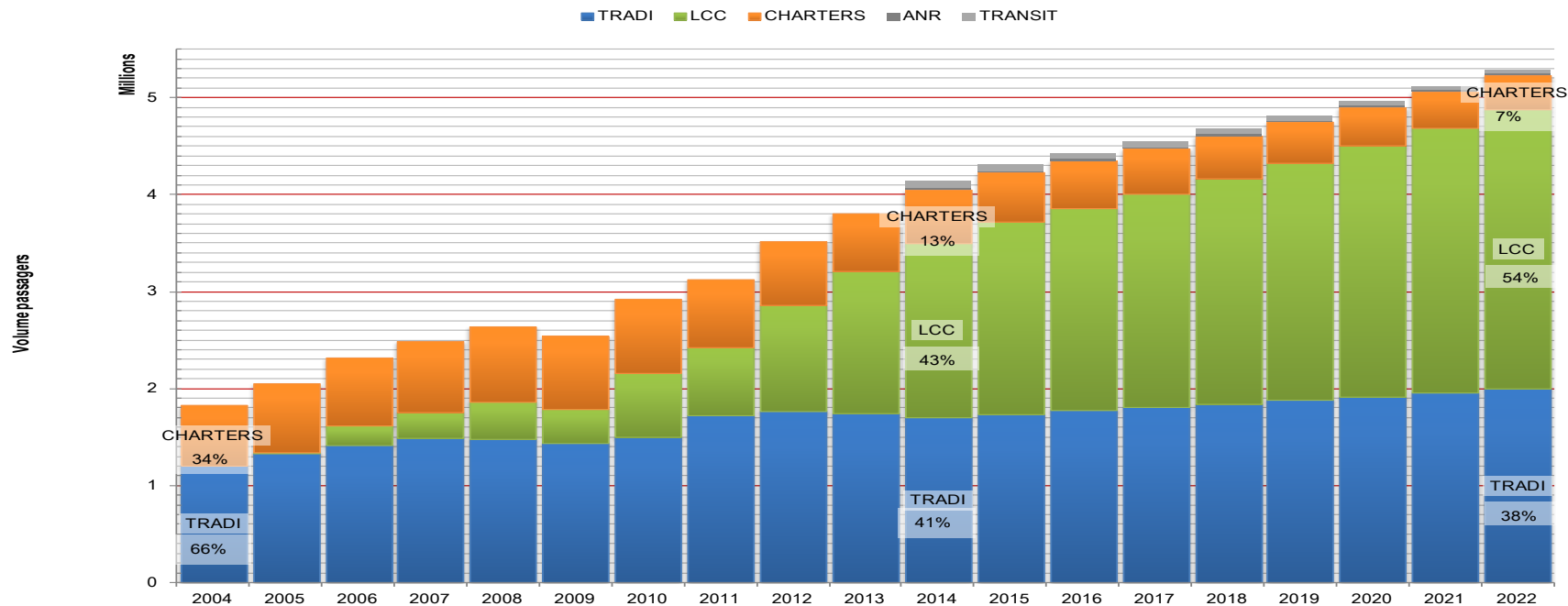
# 2

## Enjeux et Perspectives

# La stratégie de développement du réseau

L'évolution du trafic à horizon 2022

ÉVOLUTION DU TRAFIC PASSAGER PAR TYPE DE COMPAGNIE DE 2004 À 2022



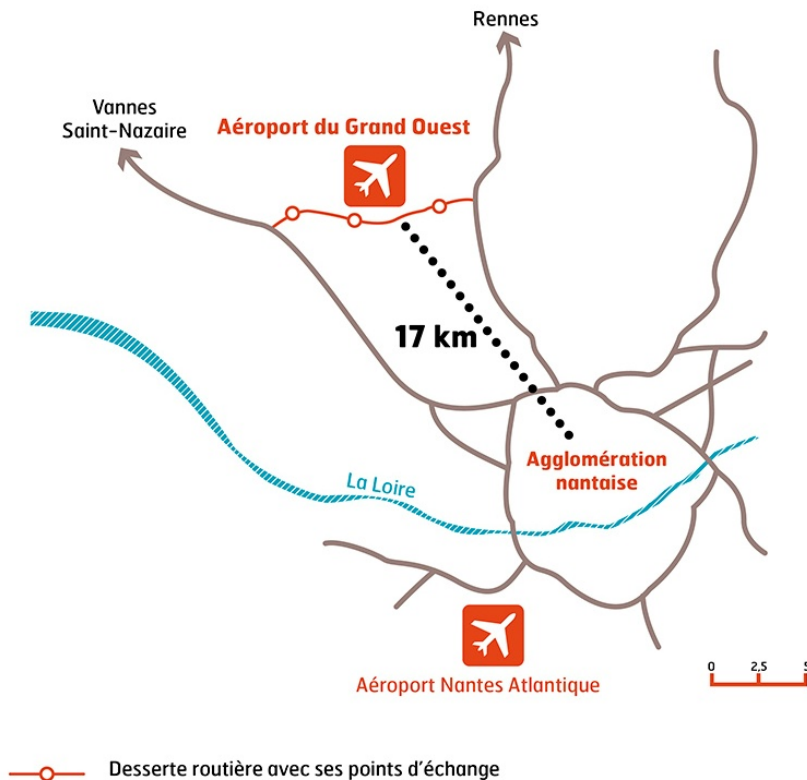
# Le futur aéroport du Grand Ouest



# LE FUTUR AÉROPORT DU GRAND OUEST

Le transfert au cœur de la dynamique de développement du territoire

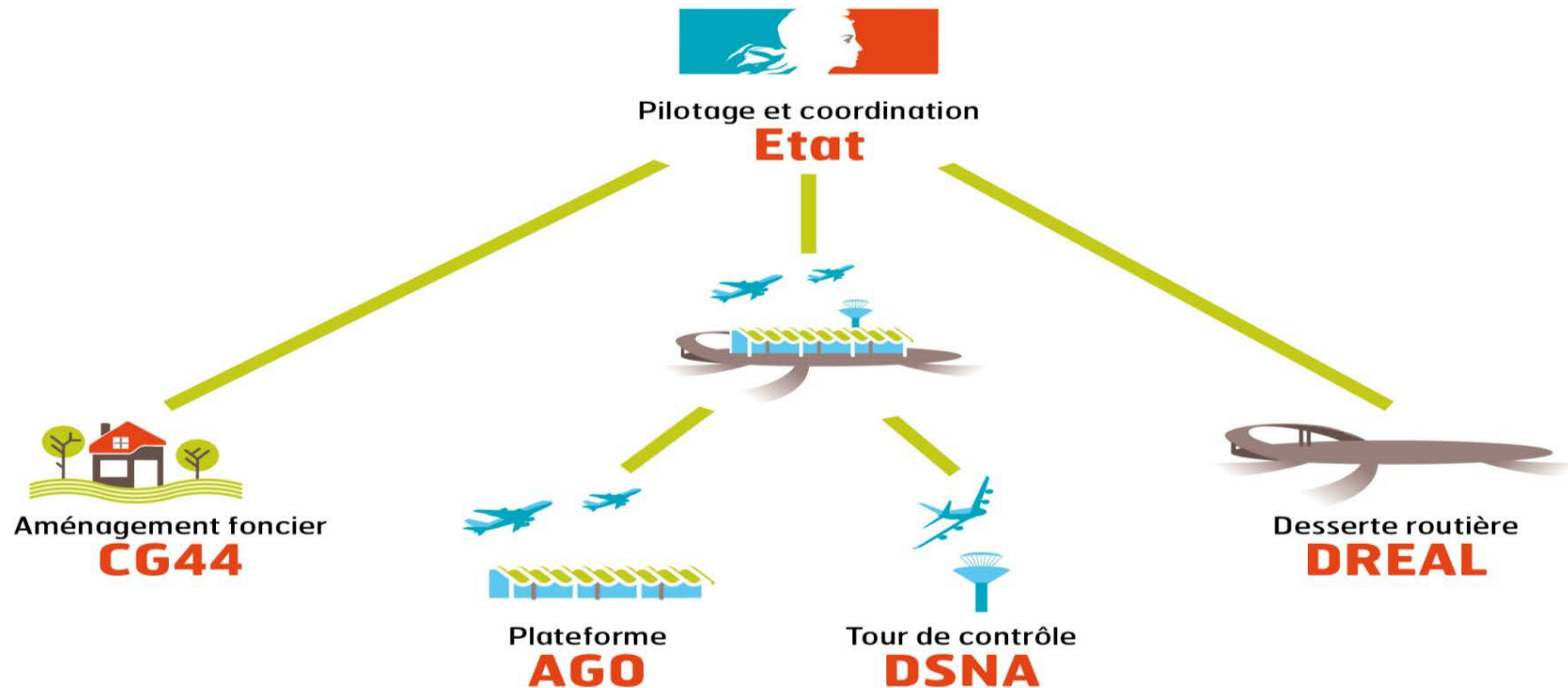
Au nord de Nantes, le futur aéroport se rapprochera du cœur d'une zone de chalandise de 8 millions d'habitants, en **croissance de 25 % d'ici 2040**



- **Anticiper** les besoins grandissants en **mobilité** aérienne  
-> développer encore plus les liaisons régulières **point à point**
- **Participer** au renforcement de **l'attractivité et de la compétitivité du territoire**  
-> infrastructures : facteur clé d'implantation et de développement des entreprises
- **Améliorer** sensiblement le **bilan écologique**  
-> diviser par 50 les nuisances sonores et par 3 la consommation énergétique

# LE FUTUR AEROPORT DU GRAND OUEST

Organisation : plusieurs acteurs coordonnés



# LE FUTUR AEROPORT DU GRAND OUEST

Un projet architectural audacieux

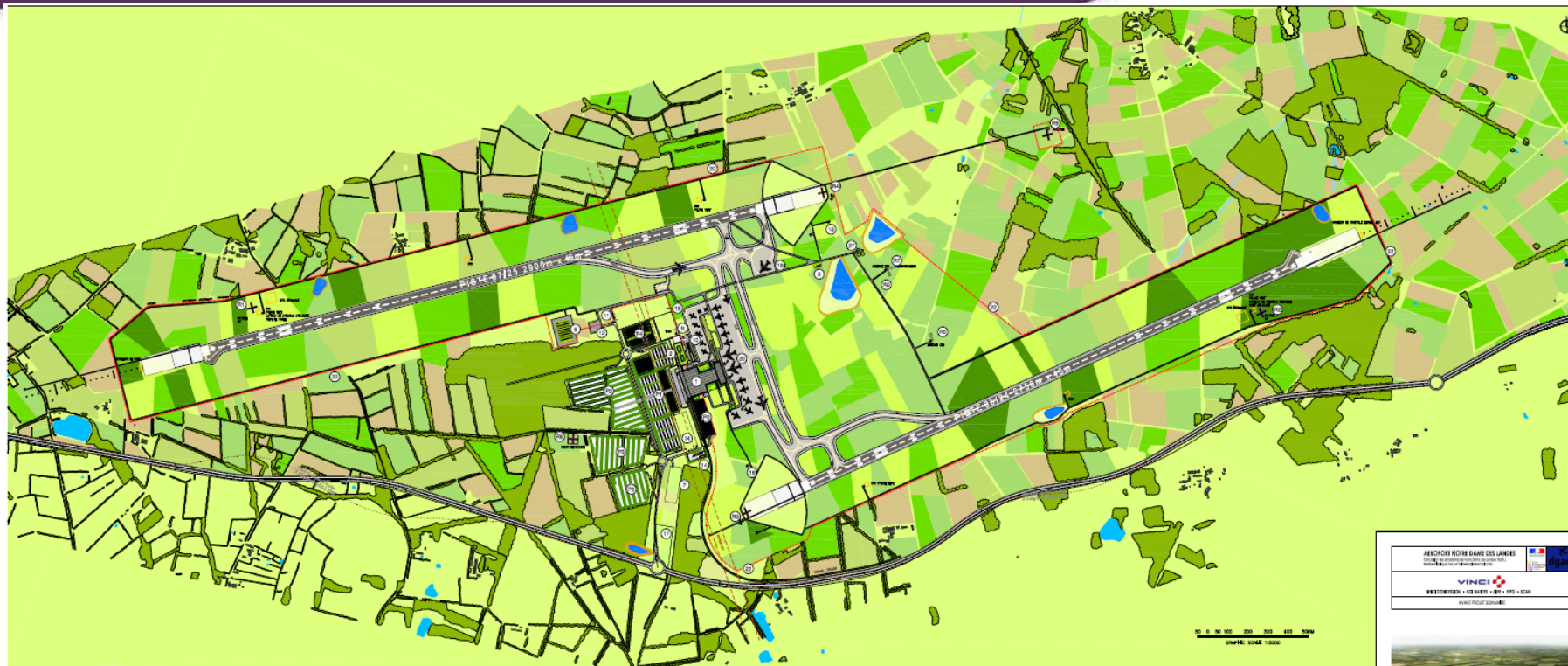
**PARTI PRIS ARCHITECTURAL : RECHERCHE D'UNE INTERVENTION MAÎTRISÉE SUR L'ESPACE NATUREL, INTÉGRANT LE MIEUX POSSIBLE LA TRAME BOCAGÈRE EXISTANTE.**



Vue générale des installations

# LE FUTUR AEROPORT DU GRAND OUEST

Un plan masse respectueux de l'environnement (2 pistes spécialisées)



| INSTALLATIONS TERMINALES | AIRES AERONAUTIQUES   | SUPPORT AEROPORTUAIRE   | EQUIPEMENTS DE RADIONAVIGATION   | RESEAUX TECHNIQUES  | INFRASTRUCTURES VILLE   |
|--------------------------|---|---|--|---|---|
| Aérogare Passagers       | 9 Tour de Contrôle et Bloc Technique<br>18 Poste Avion Isolé<br>20 Aire de Trafic | 5 Maintenance<br>8 Station pompiers Principale (SSLI)<br>10 GSE<br>11 Poste d'Accès Routier et Inspection Filtrage<br>19 GTA/DGAC/METEO<br>22 Clôture de Sécurité | R1 GP/DME 07<br>R2 GP/DME 24<br>R3 LLZ 24<br>R4 LLZ 07<br>R5 Antenne CED<br>R6 Antenne CRD<br>R7 Radiogoniometrie<br>R8 Radar Secondaire<br>R9 VOR/DME | 2 Bâtiment Tertiaire et Energie<br>12 Dépôt de Carburant<br>14 Parking Loueurs<br>16 Sous Station de Ballastage<br>17 Station Service<br>27 Station d'Épuration | 7 Hôtel<br>P0 Parking Premium<br>P1 Parking de Proximité<br>P2 Parking Eloigné<br>P3 Parking de Débordement<br>P4 Parking Personnel |

Parcelles Viabilisées

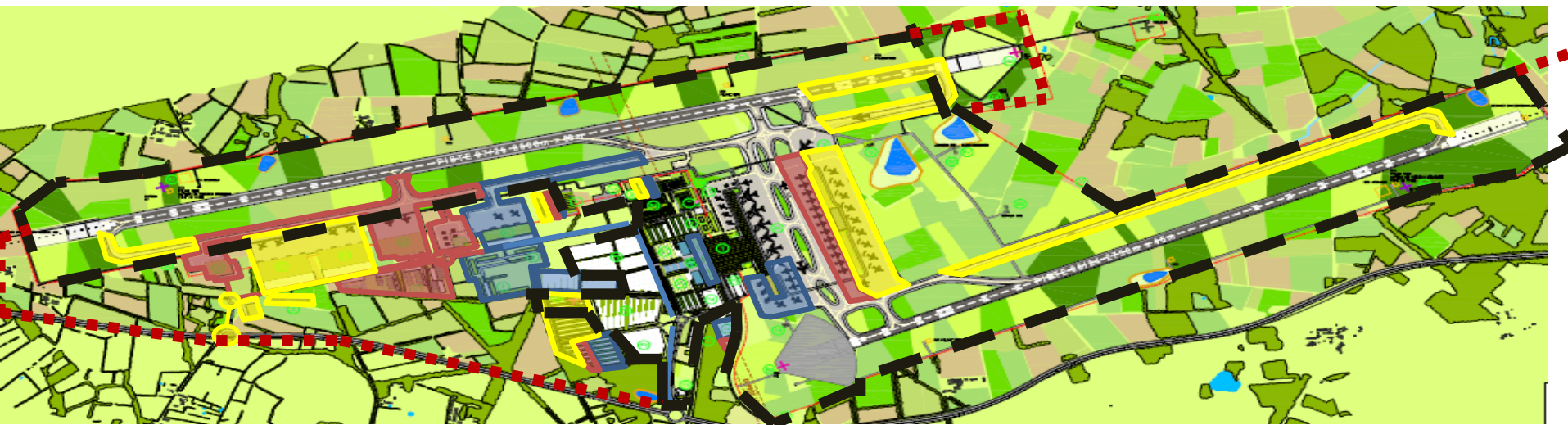
ARCHIPEL NOTRE DAME DES LANDES  
WESTERBLOM - CGM SAUVE - DT - PPS - SUD  
AVANT PROJET SOMMAIRE



WESTERBLOM SAUVE - DT - PPS - SUD  
Plan de masse du site aéroportuaire à l'échelle 1:5000

# LE FUTUR AEROPORT DU GRAND OUEST

## Des évolutions anticipées et adaptables



**EXTENSION 1**

**EXTENSION 2**

**FINAL**

**PERIMETRE  
CONCESSION  
OUVERTURE (537 ha)**

**COMPLEMENTS PERIMETRE  
CONCESSION FINALE (240 ha)**

# LE FUTUR AEROPORT DU GRAND OUEST

Un aménagement rationnel sur 1239 ha



- Emprise DUP (1650 ha)
- Emprise aéroportuaire (1239 ha)  
— Maitrise d'ouvrage AGO
- Surfaces aménagées à la mise en service (337 ha)
- Surfaces aménageables (239 ha)
- Surfaces à vocation environnementale (463 ha)
- Emprise Tour de contrôle et bloc technique  
— Maitrise d'ouvrage OSNA
- Emprise barreau routier (186 ha)  
— Maitrise d'ouvrage DREAL

- **La propriété foncière non bâtie** : 192 propriétaires et 1239 ha
  - **100 % des emprises acquis**
  - 85 % acquis par voie amiable
  - terres restant à usage agricole à travers des CPU avant les travaux
- **L'exploitation agricole** : 40 exploitants sur 903ha
  - **30+1 exploitations conclues à l'amiable** (démarche individuelle et personnalisée)
  - 3 exploitants installés après la DUP
  - 4 exploitants en voie d'expropriation
- **La propriété foncière bâtie** : 15 propriétaires
  - 4 + 2 dossiers conclus à l'amiable
  - 9 dossiers jugés par voie d'expropriation



**Deux volets considérés** : la Loi sur l'Eau (LSE) et les Espèces Protégées (EP)

**Une démarche** : EVITER / REDUIRE / COMPENSER

Un **état initial repris dans sa totalité**

Une **approche compensatoire qualitative**

**463 ha à vocation environnementale** à l'intérieur de l'emprise concession

Une **démarche ambitieuse et volontaire** des acteurs impliqués

- **Avis favorable du Conseil National de Protection de la Nature (CNP) en juillet 2012** concernant le dossier "espèces protégées"
- **Avis favorable de la commission d'enquête en octobre 2012** concernant le dossier "loi sur l'eau" assorti de 2 réserves et 5 recommandations
- **Signature des arrêtés préfectoraux « loi sur l'eau » et « espèces protégées »** en décembre 2013
- **Signature d'un protocole avec la Chambre d'Agriculture** en décembre 2013 cadrant la mise en œuvre des mesures environnementales

- Traitement des recours vs arrêtés préfectoraux LSE et EP
- Maîtrise et jouissance du foncier
- Disposer des conditions normales et permanentes de sécurité
- Réalisation des travaux préparatoires et en particulier les transferts d'espèces protégées (amphibiens, fluteau nageant, grand capricorne)
- Réalisation des mesures de compensation environnementales en dialogue avec les exploitants agricoles
- Conduire les études APD
- Lancer les travaux de construction (terrassements)

**Un calendrier lié à la décision de l'Etat de donner toute sa place au droit et de suspendre les travaux dans l'attente des décisions de justice sur les recours contentieux en cours**